

MISE EN PLACE D'UN AGENT GLPI

TECHNICIEN SYSTEME ET RESEAU
MARC VOUA



Table des matières

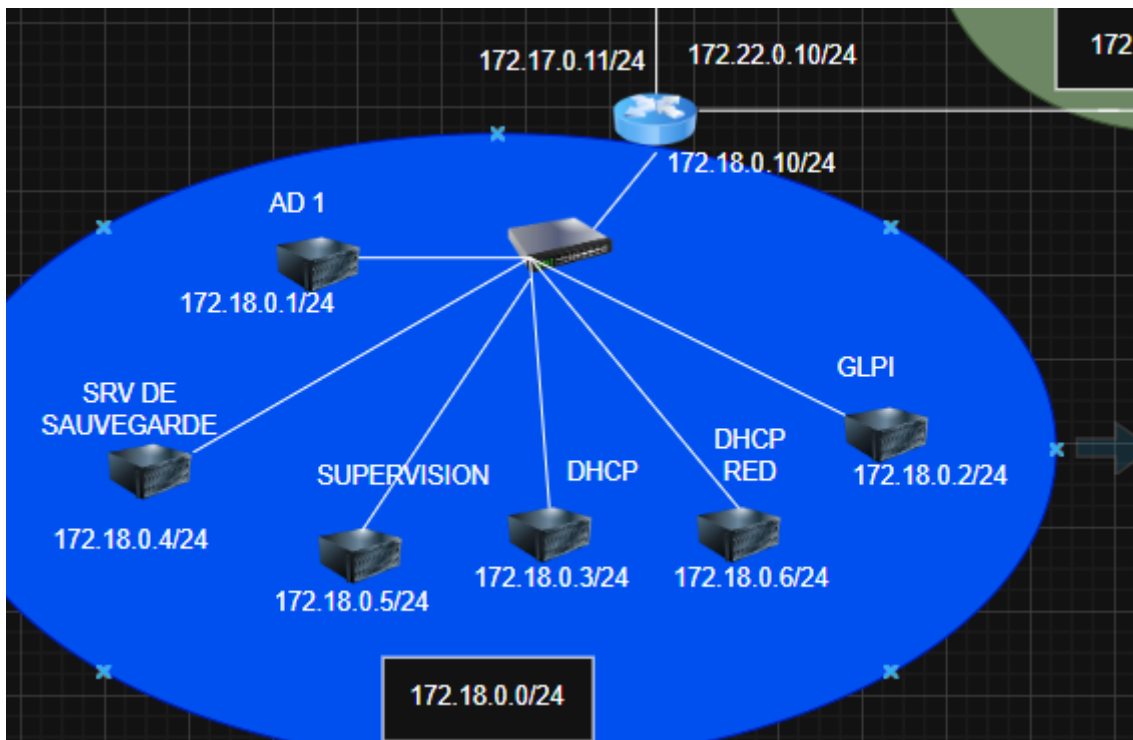
I- Cahier des charges – Expression des besoins.....	2
1) Descriptif de l'existant	2
a) SCHEMA.....	2
b) Tableau d'adressage	2
2) Besoin	2
II- Analyse	3
1) Descriptifs des solutions et choix des solutions	3
2) Prévisions des tests de validation.....	3
III- Mise en place	3
1) Schéma, Tableau d'adressage.....	3
2) Méthodologie	4

I- Cahier des charges – Expression des besoins

1) Descriptif de l'existant

a) SCHEMA

Le client possédant déjà une infrastructure réseau fonctionnelle, il nous présente...



Un schéma avec les différentes adresses IP des machines ainsi que leurs noms

b) Tableau d'adressage

Network	Mask	First address	Last address	Broadcast	pfsesne	AD 1	GLPI	DHCP	BACKUP	Supervision	DHCP RED
172.17.0.0/24 (vlan1)	255.255.255.0	172.17.0.1/24	172.17.0.254/24	172.17.0.255/24	172.17.0.1/24						
172.18.0.0/24 (vlan2)	255.255.255.0	172.18.0.1/24	172.18.0.254/24	172.18.0.255/24		172.18.0.1/24	172.18.0.2/24	172.18.0.3/24	172.18.0.4/24	172.18.0.5/24	172.18.0.6/24
172.19.0.0/24 (vlan3)	255.255.255.0	172.19.0.1/24	172.19.0.254/24	172.19.0.255/24							
172.22.0.0/24 (vlan 5)(dhcp)	255.255.255.0	172.22.0.1/24	172.22.0.254/24	172.22.0.255/24							

Un tableau d'adressage contenant les différents réseaux, les masques, premières et dernières adresses utilisables ainsi que les adresses de broadcast

2) Besoin

Le service informatique d'une entreprise ne possède aucun inventaire précis et à jour des équipements informatiques. Les techniciens doivent vérifier manuellement les caractéristiques des postes et les logiciels installés, ce qui entraîne une perte de temps et complique le suivi du parc informatique. Pour améliorer la gestion des équipements et automatiser la remontée des informations, l'entreprise décide de trouver une solution pouvant répondre à ses besoins.

II- Analyse

1) Descriptifs des solutions et choix des solutions

Après une analyse des besoins de l'entreprise et des difficultés rencontrées dans la gestion de l'inventaire informatique, plusieurs solutions ont été étudiées afin d'automatiser la collecte des informations des équipements. Au regard du manque de visibilité sur les postes de travail, de l'absence de mise à jour automatique des données et de la nécessité d'améliorer le suivi du parc informatique, le choix s'est orienté vers la mise en place de GLPI Agent.

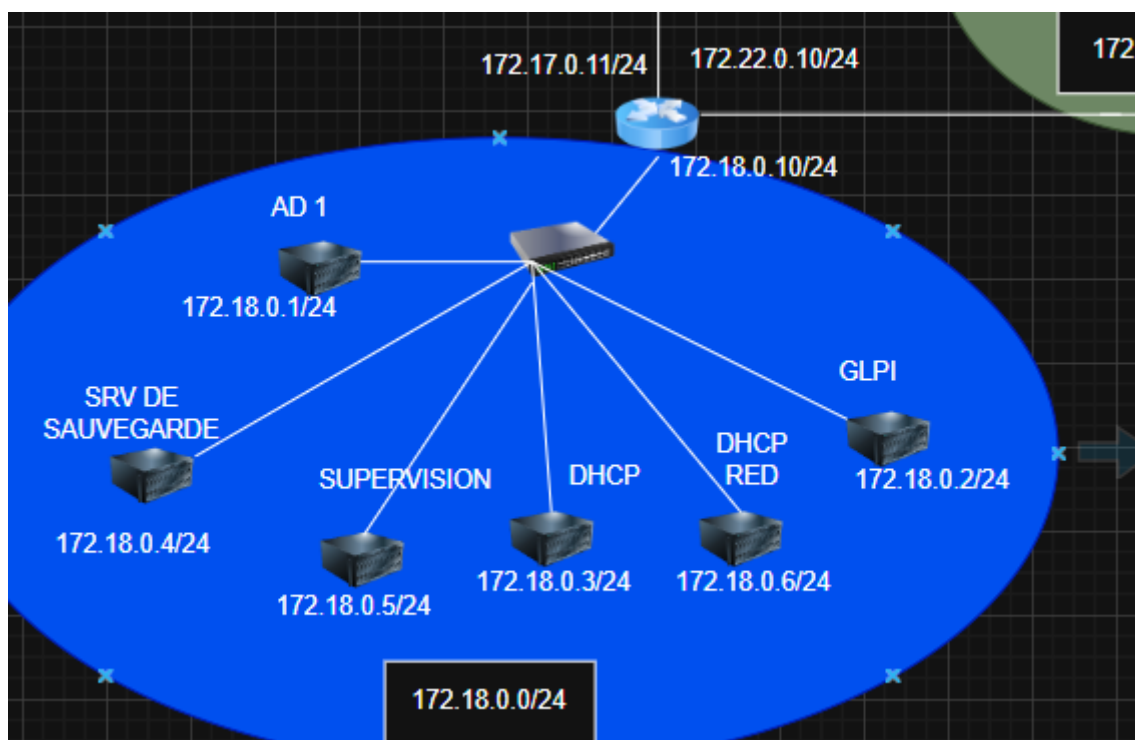
En retenant cette solution, l'entreprise adopte un outil permettant de remonter automatiquement les informations matérielles et logicielles vers GLPI. L'agent GLPI offre une meilleure fiabilité de l'inventaire, facilite le suivi des équipements et permet une mise à jour régulière des données du parc informatique. Ce choix améliore l'administration des ressources informatiques, réduit les interventions manuelles et constitue une solution fiable, évolutive et adaptée aux besoins de gestion du système d'information.

2) Prévisions des tests de validation

Les tests seront réalisés après la mise en place de GLPI afin de vérifier le bon fonctionnement de la gestion des équipements et du suivi des demandes utilisateurs.

III- Mise en place

1) Schéma, Tableau d'adressage



Network	Mask	First address	Last address	Broadcast	pfsesne	AD 1	GLPI	DHCP	BACKUP	Supervision	DHCP RED
172.17.0.0/24 (vlan1)	255.255.255.0	172.17.0.1/24	172.17.0.254/24	172.17.0.255/24	172.17.0.1/24						
172.18.0.0/24 (vlan2)	255.255.255.0	172.18.0.1/24	172.18.0.254/24	172.18.0.255/24		172.18.0.1/24	172.18.0.2/24	172.18.0.3/24	172.18.0.4/24	172.18.0.5/24	172.18.0.6/24
172.19.0.0/24 (vlan3)	255.255.255.0	172.19.0.1/24	172.19.0.254/24	172.19.0.255/24							
172.22.0.0/24 (vlan 5)(dhcp)	255.255.255.0	172.22.0.1/24	172.22.0.254/24	172.22.0.255/24							

Le schéma et le tableau d'adressage restent inchangés

2) Méthodologie

Téléchargement de la dernière version de l'agent GLPI.

Platform Solutions Resources Open Source

glpi-project / glpi-agent Public

Code Issues 20 Pull requests 2 Discussions Actions Projects Wiki Security and quality 3

Releases / 1.17

GLPI Agent v1.17 Latest

github-actions released this Mar 31 · 22 commits to develop since this release · 1.17 · 0adc4f9

Here you can download GLPI-Agent v1.17 packages.

Don't forget to follow our [installation documentation](#).

Windows

Arch	Windows installer	Windows portable archive
64 bits	GLPI-Agent-1.17-x64.msi	GLPI-Agent-1.17-x64.zip

Activate Window
Go to Settings to activate Windows

Configuration

GLPI Agent 1.17 Setup

Choose Setup Type

Choose the setup type that best suits your needs

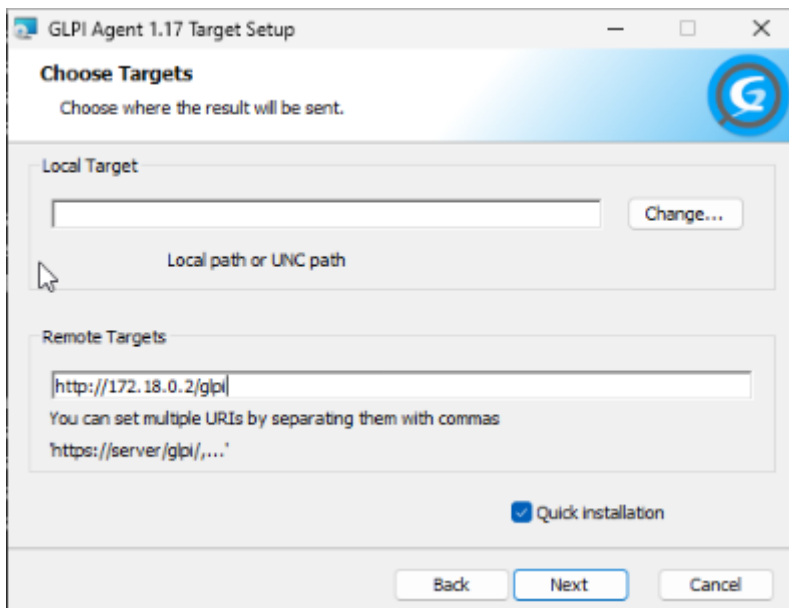
Typical
Installs the most common program features with only Inventory and RemoteInventory tasks support.

Custom
Allows users to choose which program features will be installed and where they will be installed. Recommended for advanced users.

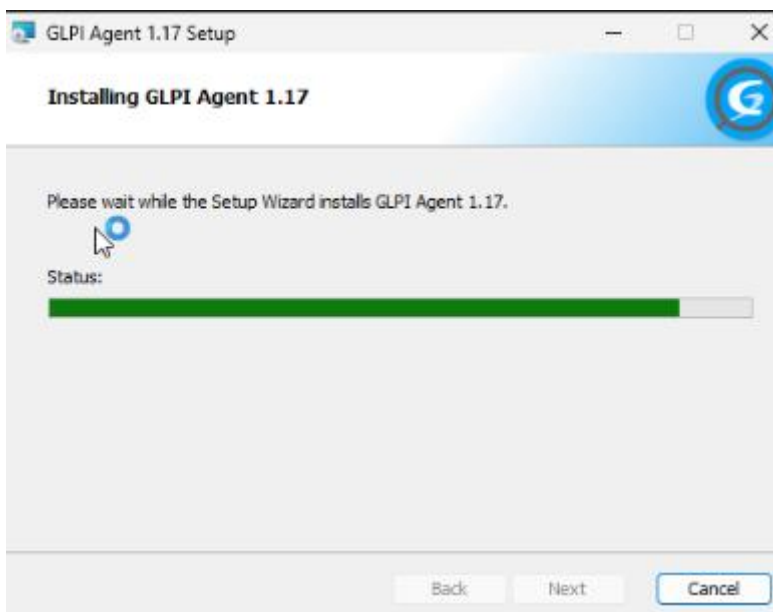
Complete
All program features will be installed.

Back Next Cancel

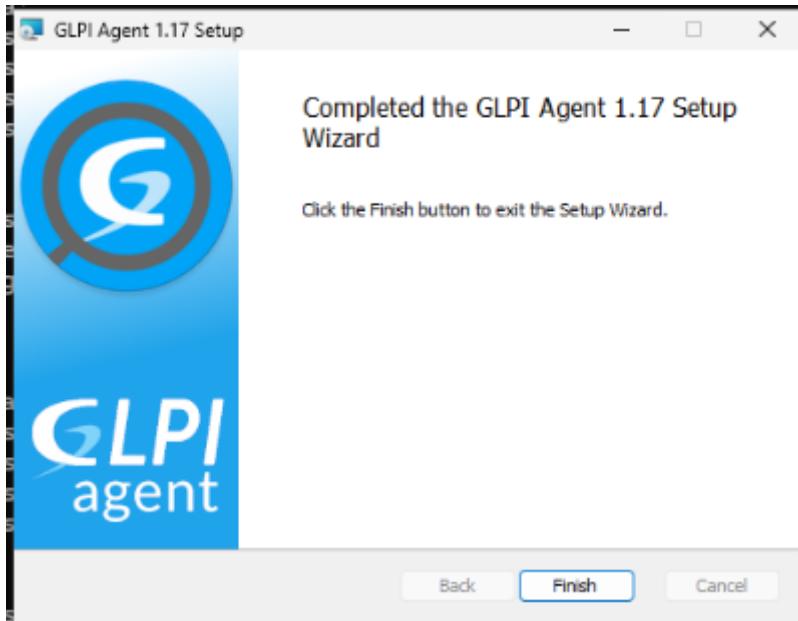
Nous renseignons l'adresse IP du serveur GLPI .



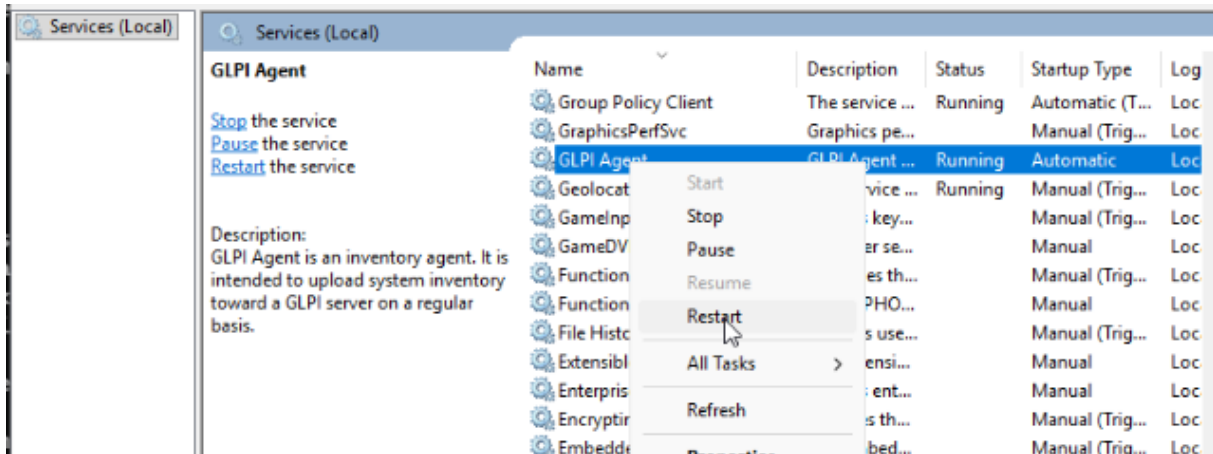
Installation



Installation terminée



Redémarrage du service Agent GLPI sur le client μ



Connexion à l'agent GLPI

