

MISE EN PLACE D'UN SERVICE DE GESTION A DISTANCE

TECHNICIEN SYSTEME ET RESEAU
MARC VOUA



Table des matières

I-	Cahier des charges – Expression des besoins.....	2
1)	Besoin.....	2
II-	Analyse	2
1)	Descriptifs des solutions et choix des solutions	2
2)	Prévisions des tests de validation.....	2
III-	Mise en place	3
1)	Méthodologie.....	3

I- Cahier des charges – Expression des besoins

1) Besoin

Le service informatique d'une entreprise doit régulièrement intervenir sur plusieurs serveurs pour effectuer des opérations de maintenance, de configuration et de supervision. Ces interventions nécessitent souvent un accès direct aux serveurs, ce qui peut entraîner des déplacements inutiles, une perte de temps et des difficultés de gestion lorsque les équipements sont répartis sur différents sites ou salles informatiques. Afin d'améliorer l'efficacité des opérations d'administration et de faciliter la gestion de l'infrastructure, l'entreprise décide de trouver une solution permettant d'administrer ses serveurs de manière centralisée et à distance.

II- Analyse

1) Descriptifs des solutions et choix des solutions

Après une analyse des besoins de l'entreprise et des contraintes rencontrées dans l'administration de son infrastructure informatique, plusieurs solutions ont été étudiées afin d'améliorer la gestion et la supervision des serveurs. Au regard du temps nécessaire aux interventions sur site, de la multiplication des tâches d'administration et de la nécessité de centraliser la gestion des équipements, le choix s'est orienté vers la mise en place d'une solution d'administration de serveurs à distance depuis un poste client.

En retenant cette solution, l'entreprise adopte un système permettant aux administrateurs d'accéder aux serveurs et de les gérer à distance depuis un poste dédié. Cette approche facilite les opérations de maintenance, de configuration et de supervision tout en réduisant les déplacements et les temps d'intervention. Elle permet également une gestion plus centralisée de l'infrastructure et une meilleure réactivité face aux incidents. Ce choix améliore l'efficacité du service informatique, optimise les tâches d'administration et constitue une solution fiable, évolutive et adaptée aux besoins de gestion du système d'information.

2) Prévisions des tests de validation

Les tests seront réalisés après la mise en place de la solution d'administration de serveurs à distance afin de vérifier le bon fonctionnement des connexions et des outils de gestion à distance.

III- Mise en place

1) Méthodologie

Installation adds en windows core

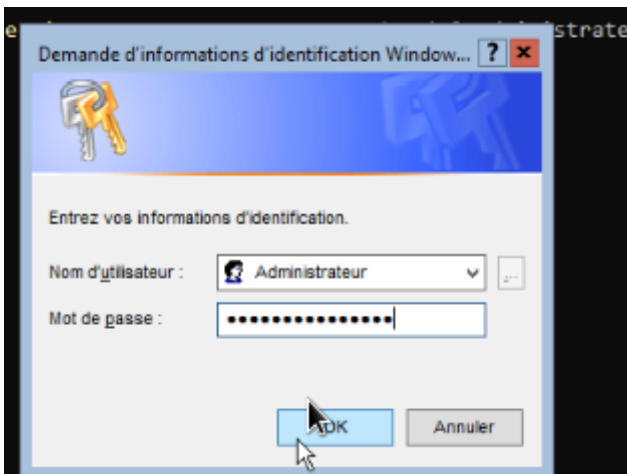
```
AVERTISSEMENT : Pour lancer de nouveau l'outil de configuration du serveur, exécutez « SConfig »
PS C:\Users\Administrateur> Install-WindowsFeature AD-Domain-services -IncludeManagementTools

Démarrer l'installation...
24 %
[ooooooooooooooooooooooooooooo ]
```

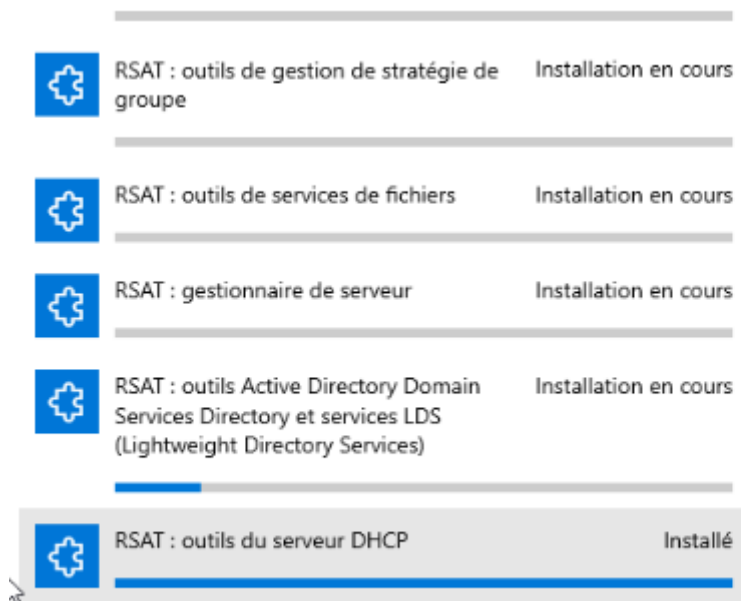
Configuration du nom de domaine

```
PS C:\Users\Administrateur> Install-ADDSForest -DomainName "experis.local" -DomainNetbiosName "experis" -InstallDns:$true -NoRebootOnCompletion:$true
```

Connexion à distance

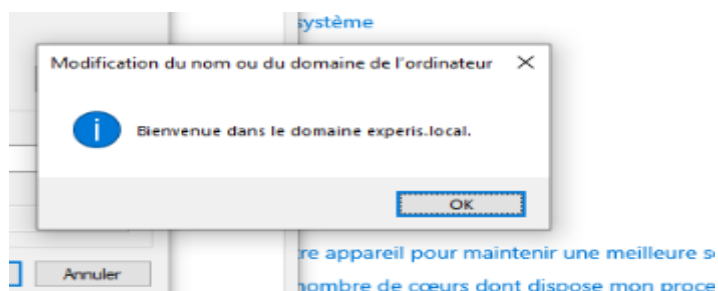
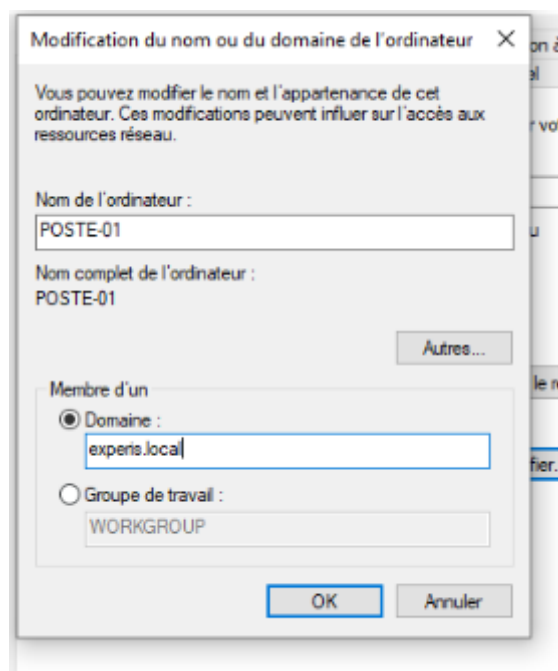


Installation des RSAT

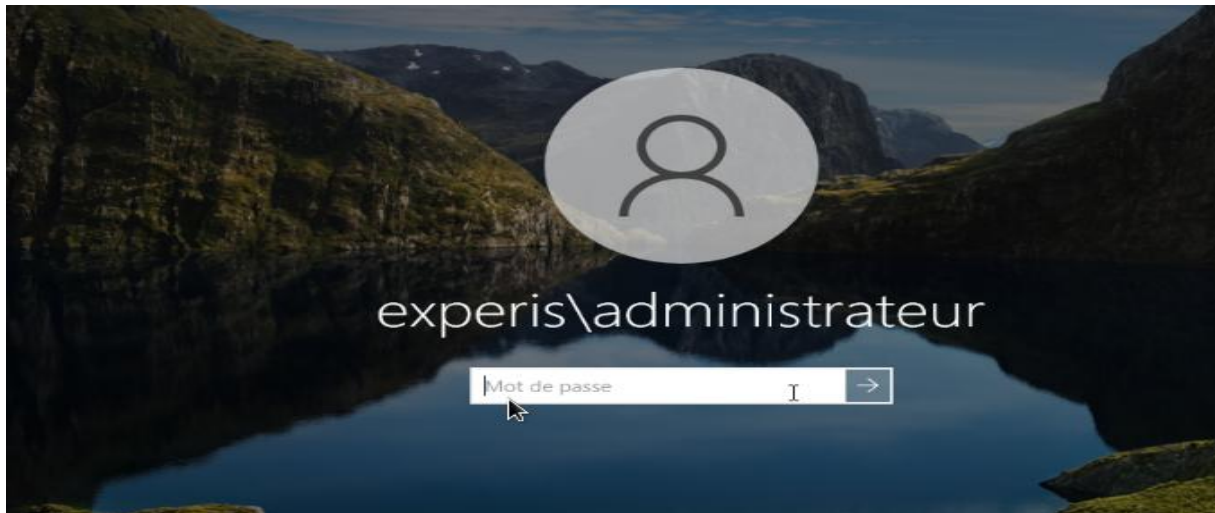


[Voir l'historique des fonctionnalités facultatives](#)

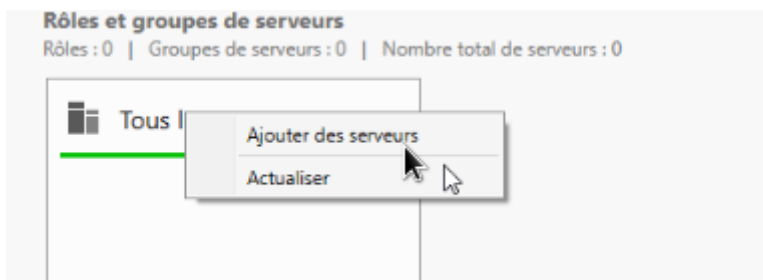
On joint le client au domaine pour pouvoir se connecter



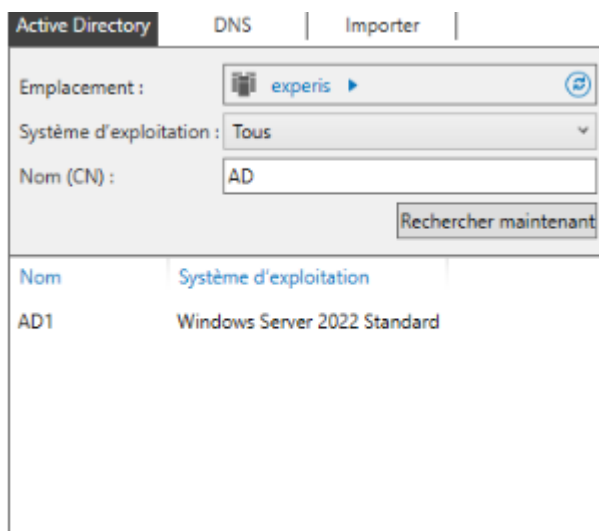
Connexion au domaine



Ajour du serveur à administrer



Sélection du serveur



Le serveur remonte bien dans le gestionnaire de serveur sur le poste client

