

MISE EN PLACE DU SERVICE DFS

TECHNICIEN SYSTEME ET RESEAU
MARC VOUA



Table des matières

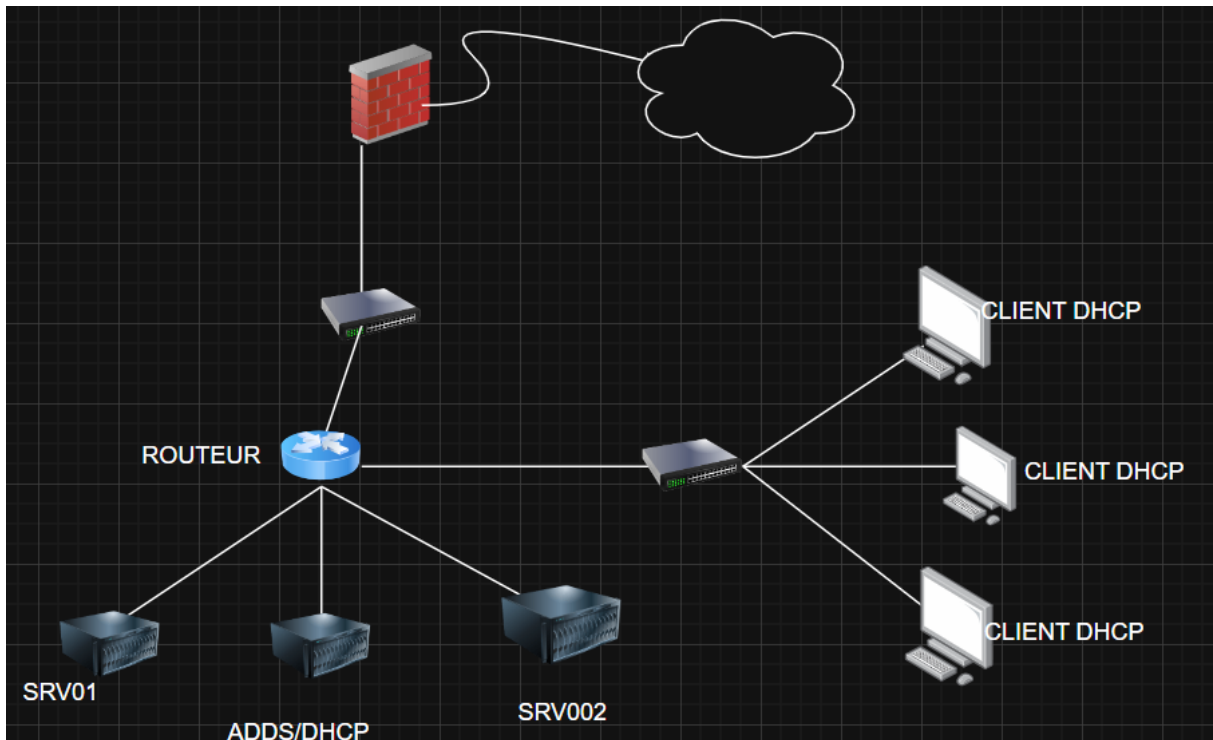
I-	Cahier des charges – Expression des besoins.....	2
1)	Descriptif de l'existant	2
a)	SCHEMA.....	2
2)	Besoin	2
II-	Analyse	3
1)	Descriptifs des solutions et choix des solutions	3
2)	Prévisions des tests de validation.....	3
III-	Mise en place	4
1)	Schéma, Tableau d'adressage.....	4
2)	Méthodologie	4

I- Cahier des charges – Expression des besoins

1) Descriptif de l'existant

a) SCHEMA

Le client possédant déjà une infrastructure réseau fonctionnelle, il nous présente...



Un schéma avec les différentes machines ainsi que leurs noms

2) Besoin

Les employés d'une entreprise rencontrent des difficultés pour accéder aux fichiers partagés, car les données sont réparties sur plusieurs serveurs et les chemins d'accès changent régulièrement. De plus, aucune solution centralisée ne permet de garantir la disponibilité des fichiers en cas de panne d'un serveur. Pour améliorer l'accès aux ressources et assurer une meilleure disponibilité des données, l'entreprise décide de trouver une solution pouvant répondre à ses besoins.

II- Analyse

1) Descriptifs des solutions et choix des solutions

Après une analyse des besoins de l'entreprise et des difficultés rencontrées dans la gestion du stockage et de la disponibilité des fichiers, plusieurs solutions ont été étudiées afin d'améliorer l'accès aux données et la continuité de service. Au regard de la dispersion des fichiers sur plusieurs serveurs, du manque de centralisation des ressources et de la nécessité d'assurer une haute disponibilité, le choix s'est orienté vers la mise en place de Distributed File System (DFS).

En retenant cette solution, l'entreprise adopte un système permettant de centraliser logiquement les partages de fichiers tout en les répartissant physiquement sur plusieurs serveurs. DFS assure une continuité d'accès aux données, une meilleure organisation des partages et une redirection transparente des utilisateurs vers les ressources disponibles. Ce choix améliore la disponibilité des fichiers, facilite l'administration du stockage et constitue une solution fiable, évolutive et adaptée aux besoins de gestion et de sécurisation des données de l'entreprise.

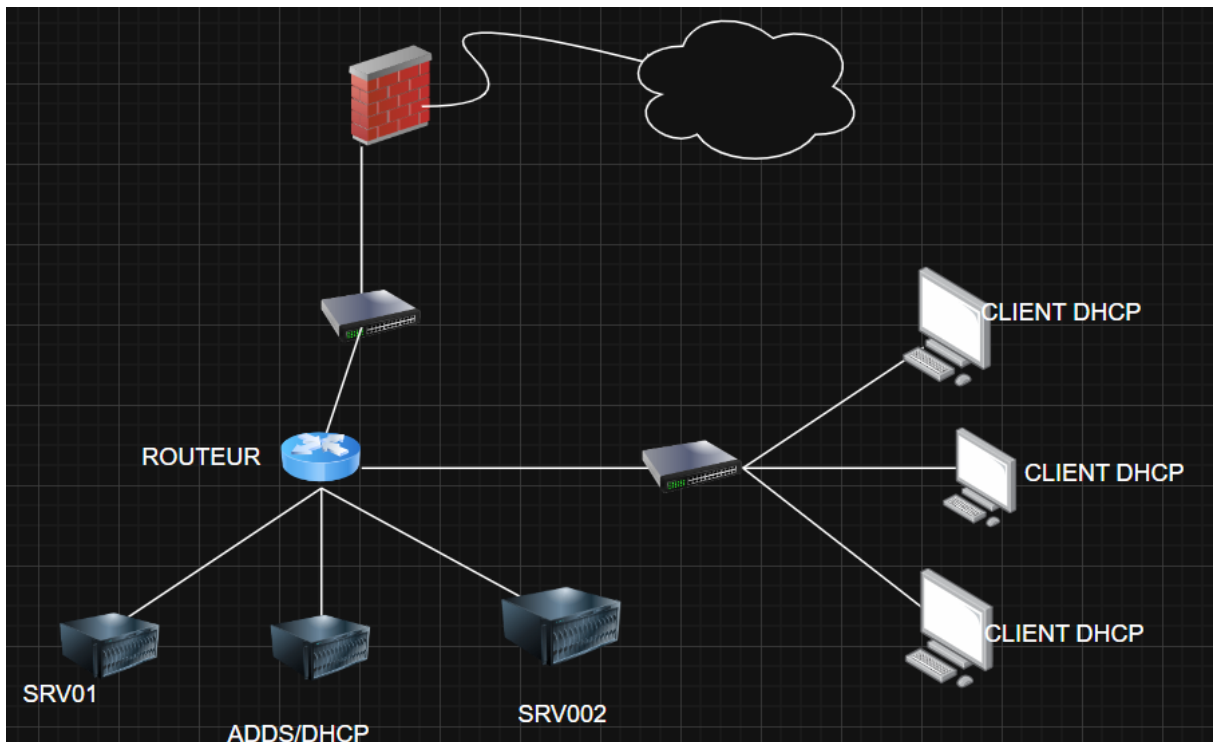
2) Prévisions des tests de validation

Les tests seront réalisés après la mise en place de Distributed File System (DFS) afin de vérifier le bon fonctionnement de l'accès aux partages de fichiers et de la redirection des ressources. Une première série d'essais consistera à accéder aux dossiers partagés depuis différents postes afin de s'assurer que les utilisateurs sont automatiquement redirigés vers les bons serveurs.

Une seconde série de tests portera sur la disponibilité des données en cas de panne d'un serveur afin de confirmer la continuité d'accès aux fichiers. Enfin, des vérifications seront effectuées sur la cohérence des droits d'accès et la synchronisation des données entre les serveurs afin de garantir la fiabilité et la sécurité du système de partage.

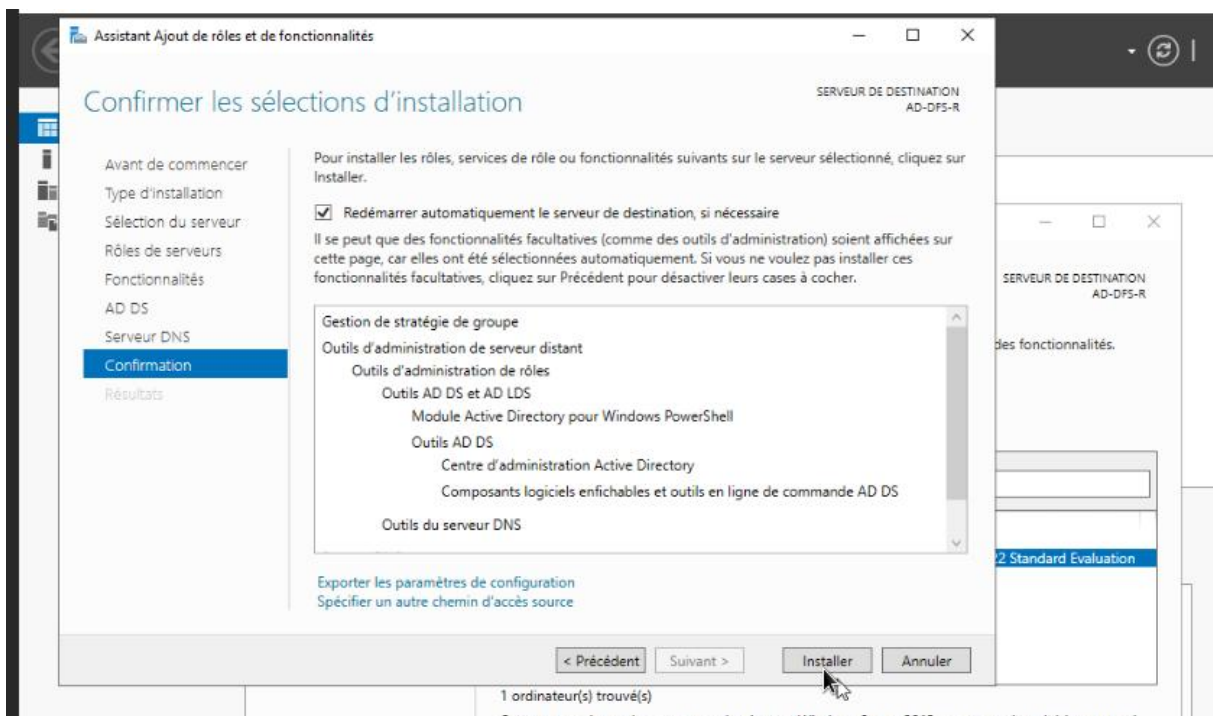
III- Mise en place

1) Schéma, Tableau d'adressage

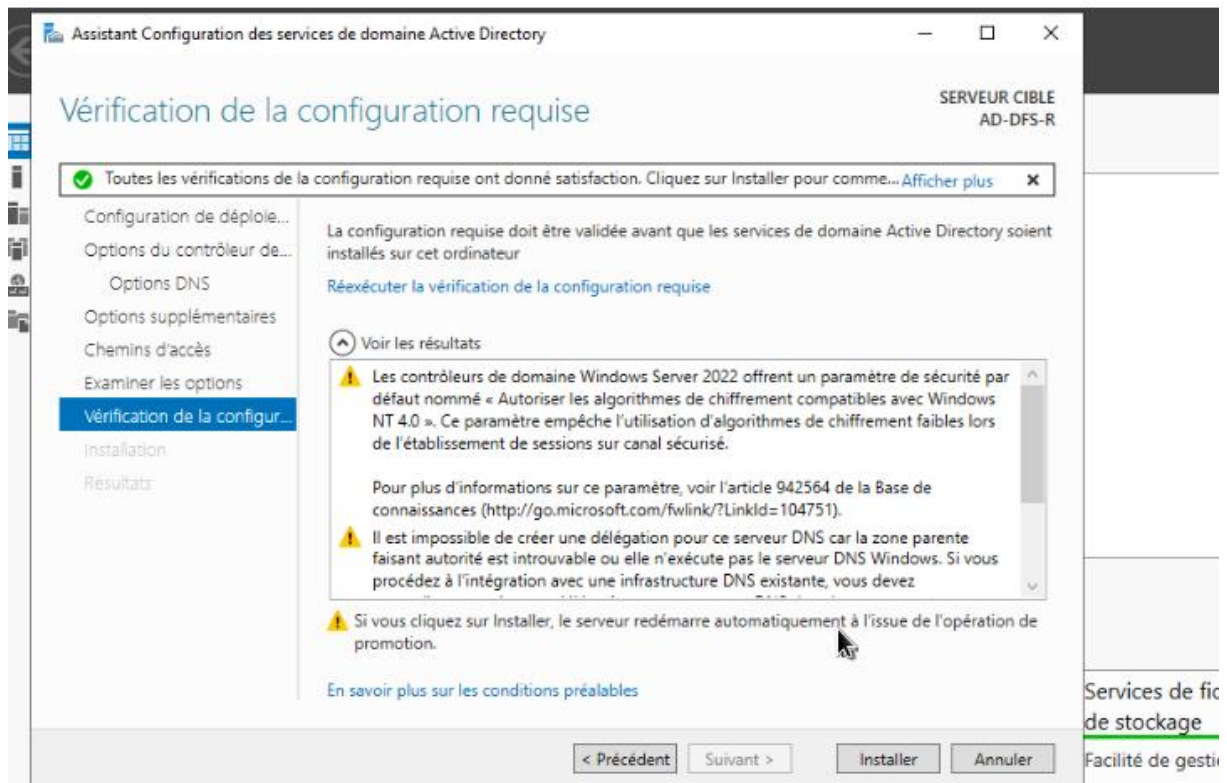


2) Méthodologie

Installation de l'AD

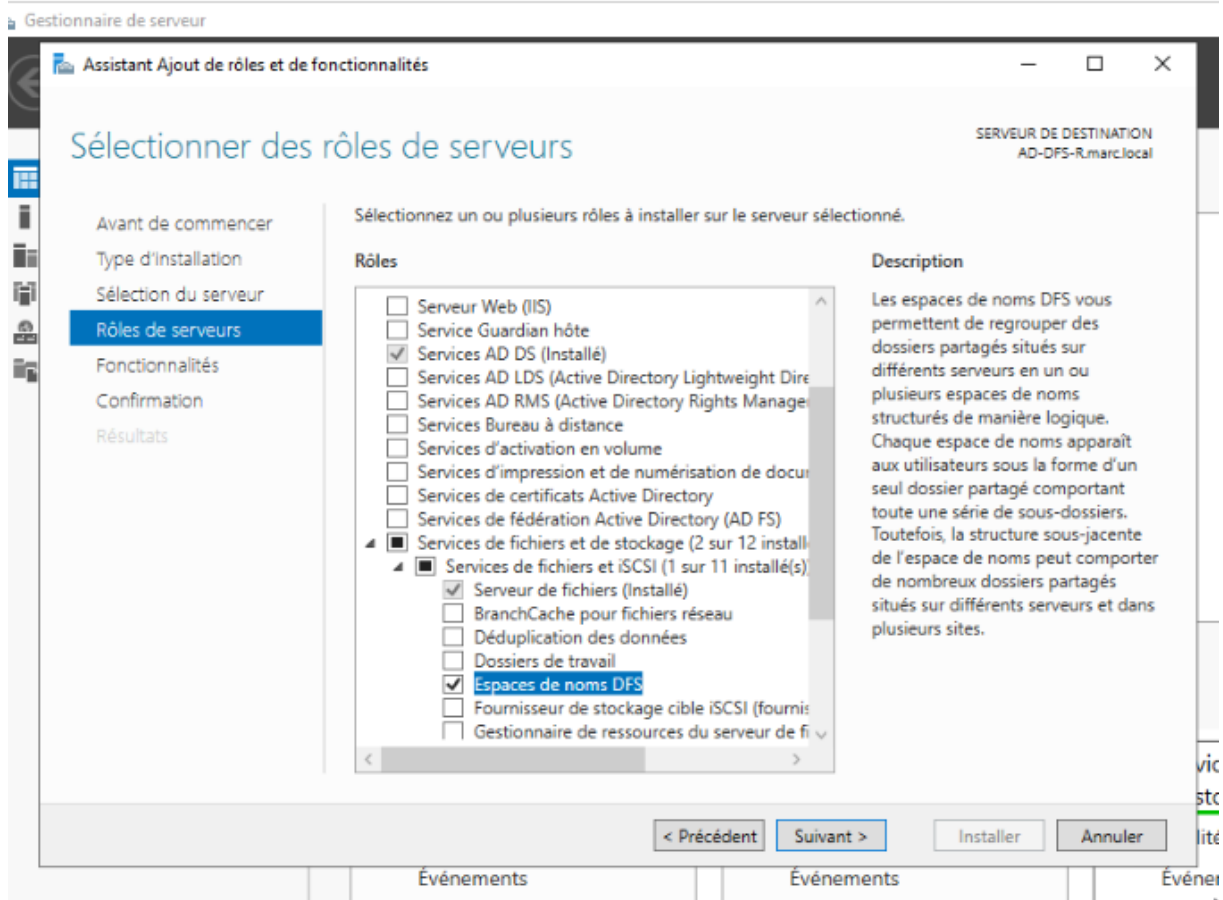


Création du domaine

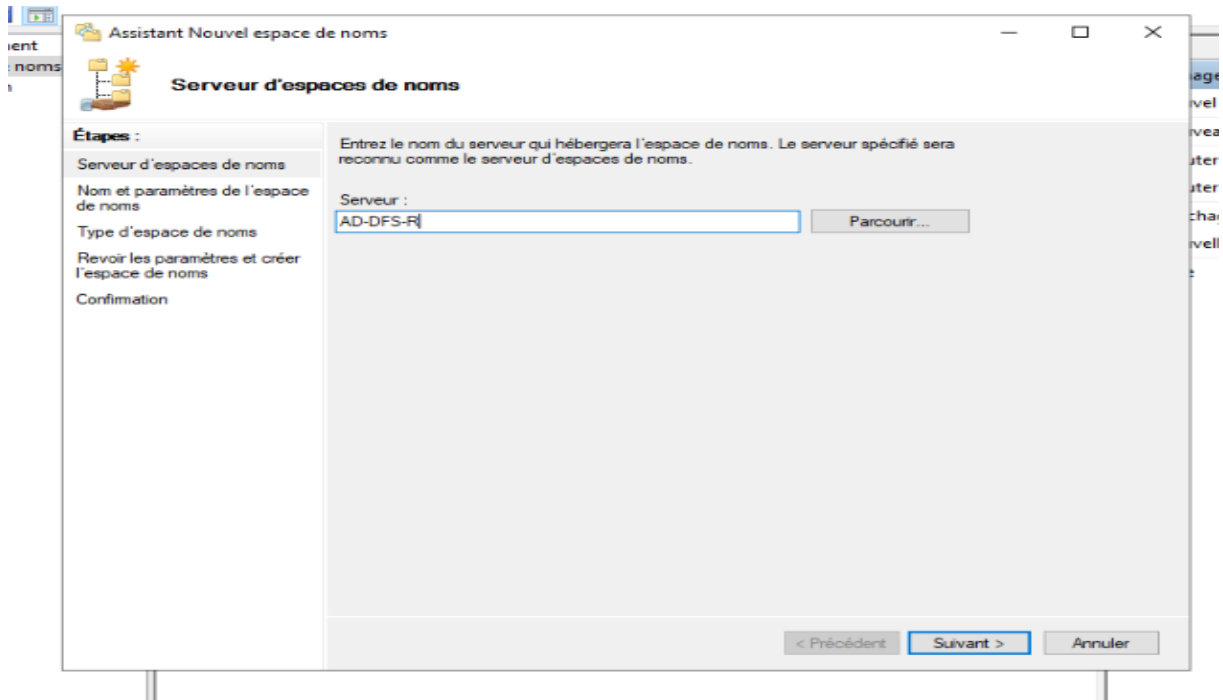


Arrêt du service : Windows Update.

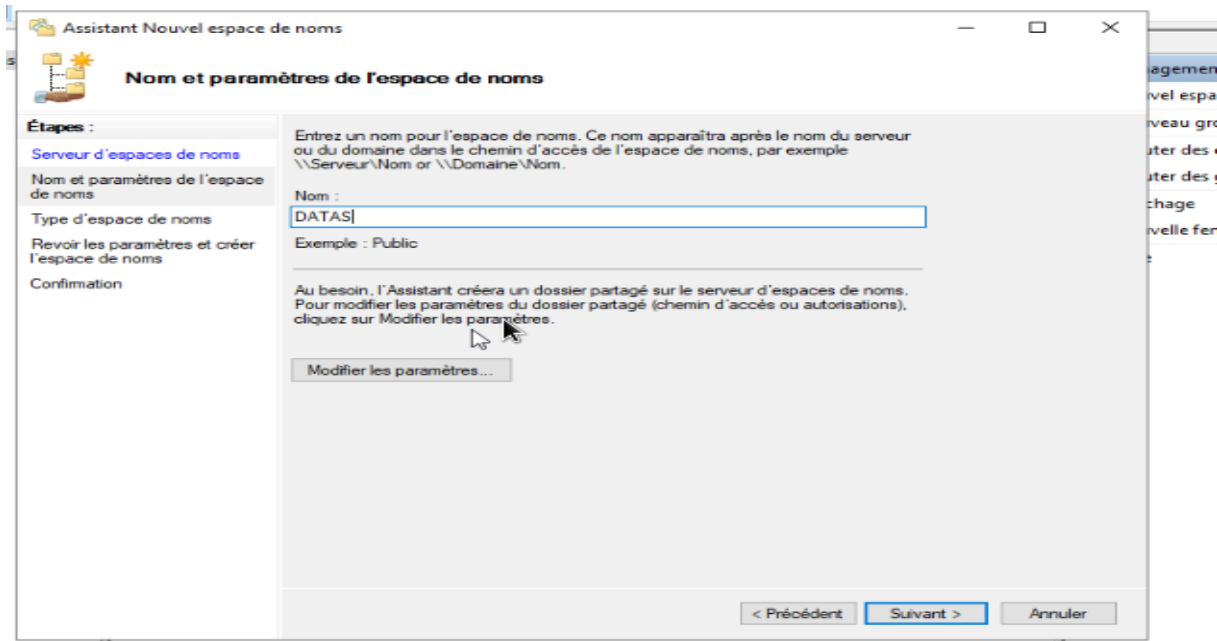
Installation du service DFS



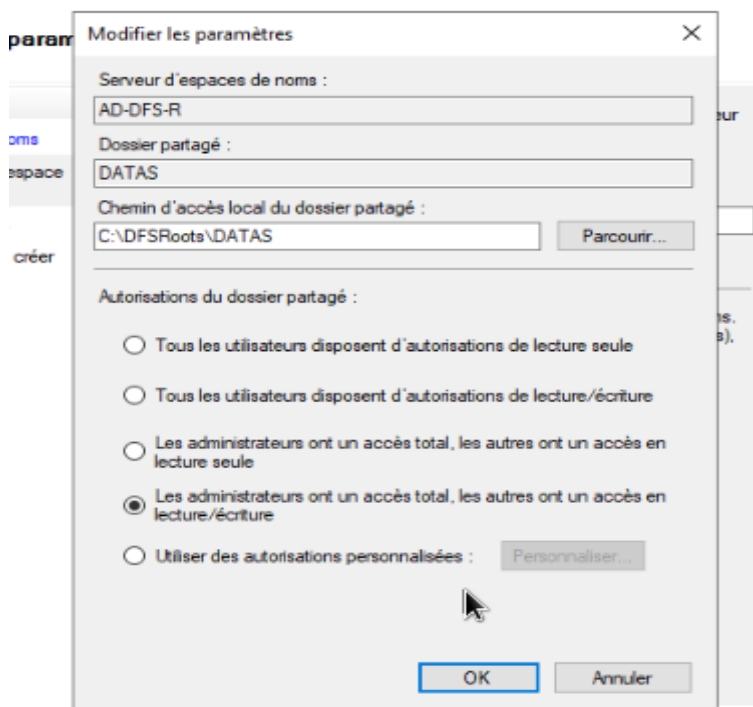
Création d'une racine espace de nom



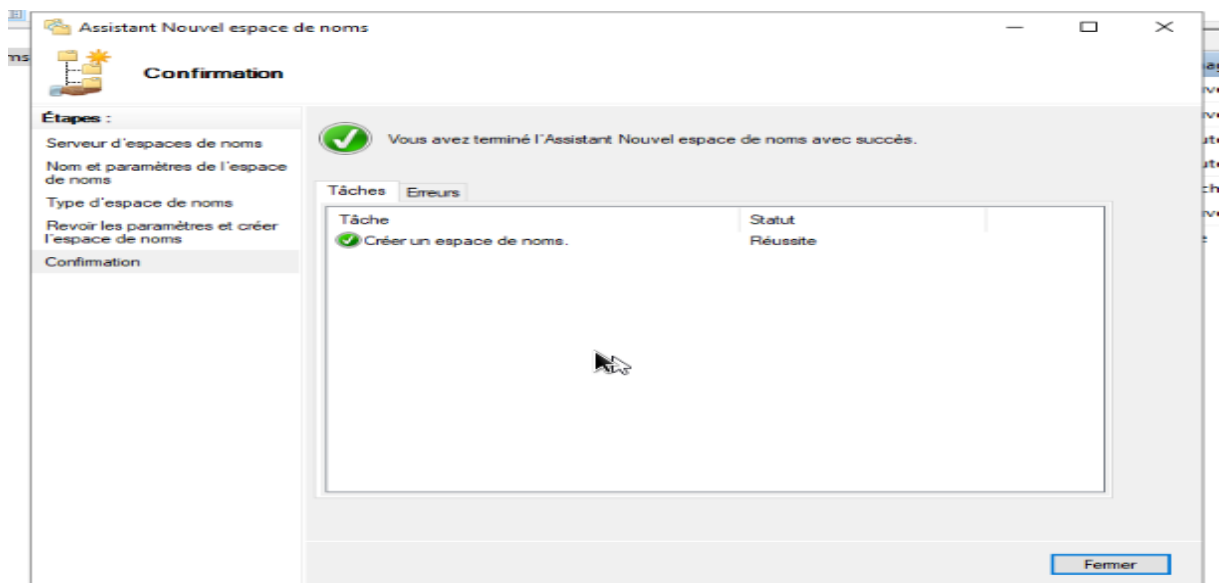
Définition du nom de la racine



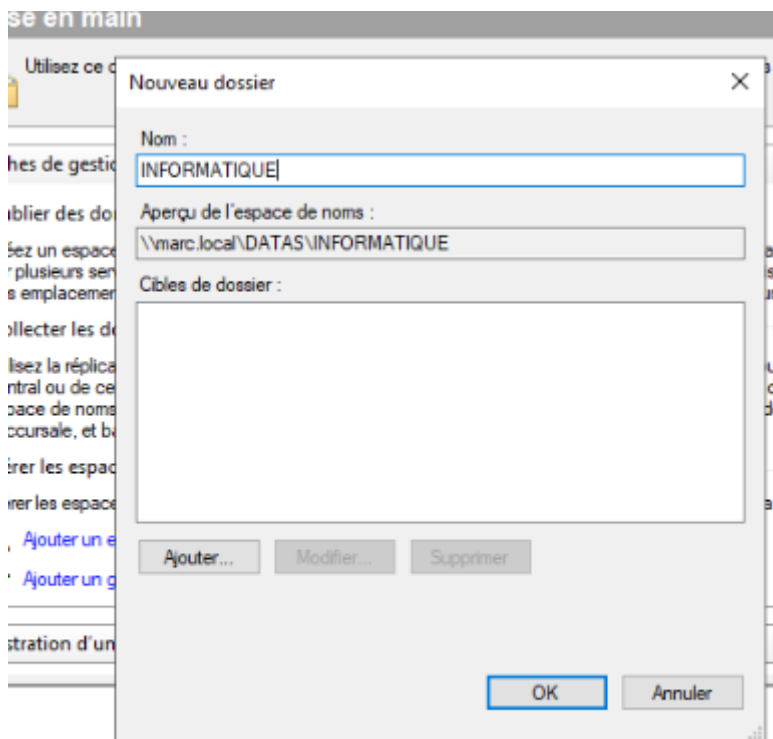
Définition des droits d'accès



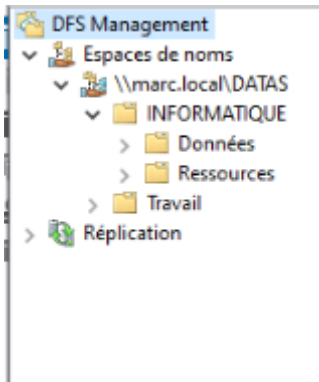
Création de l'espace de nom terminée



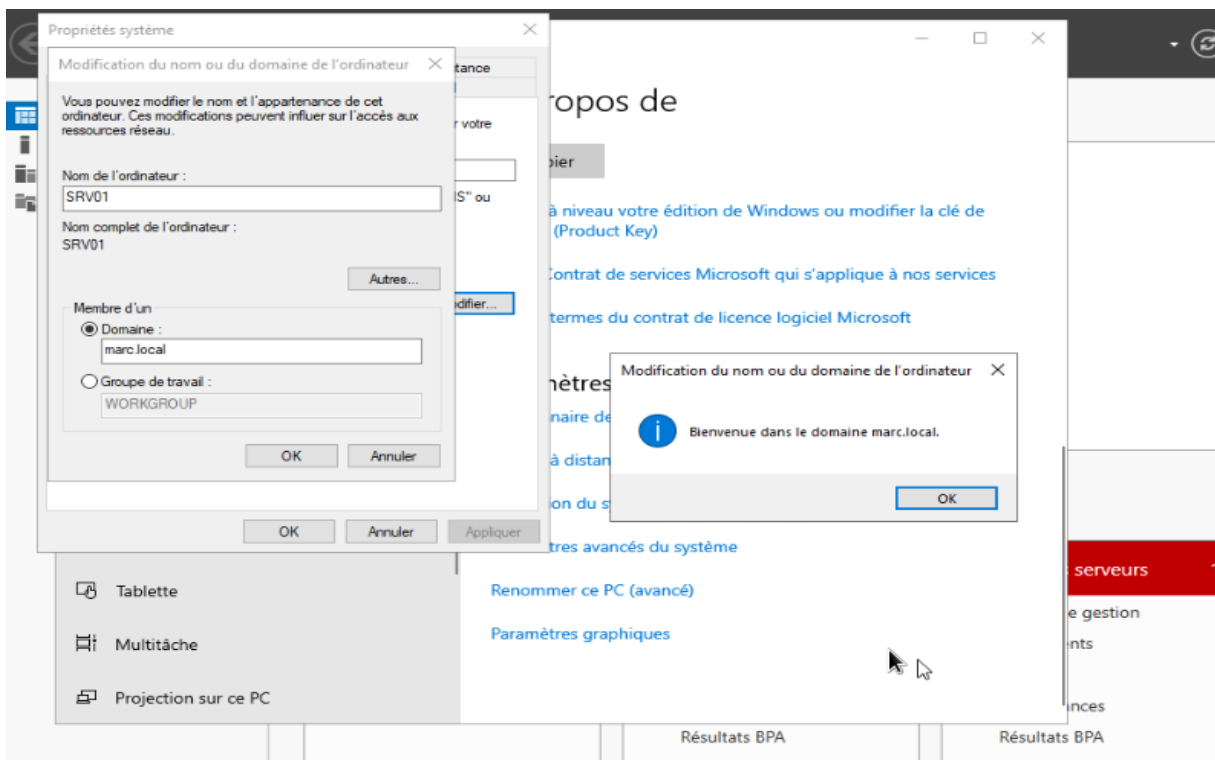
Création d'un premier dossier de liaison



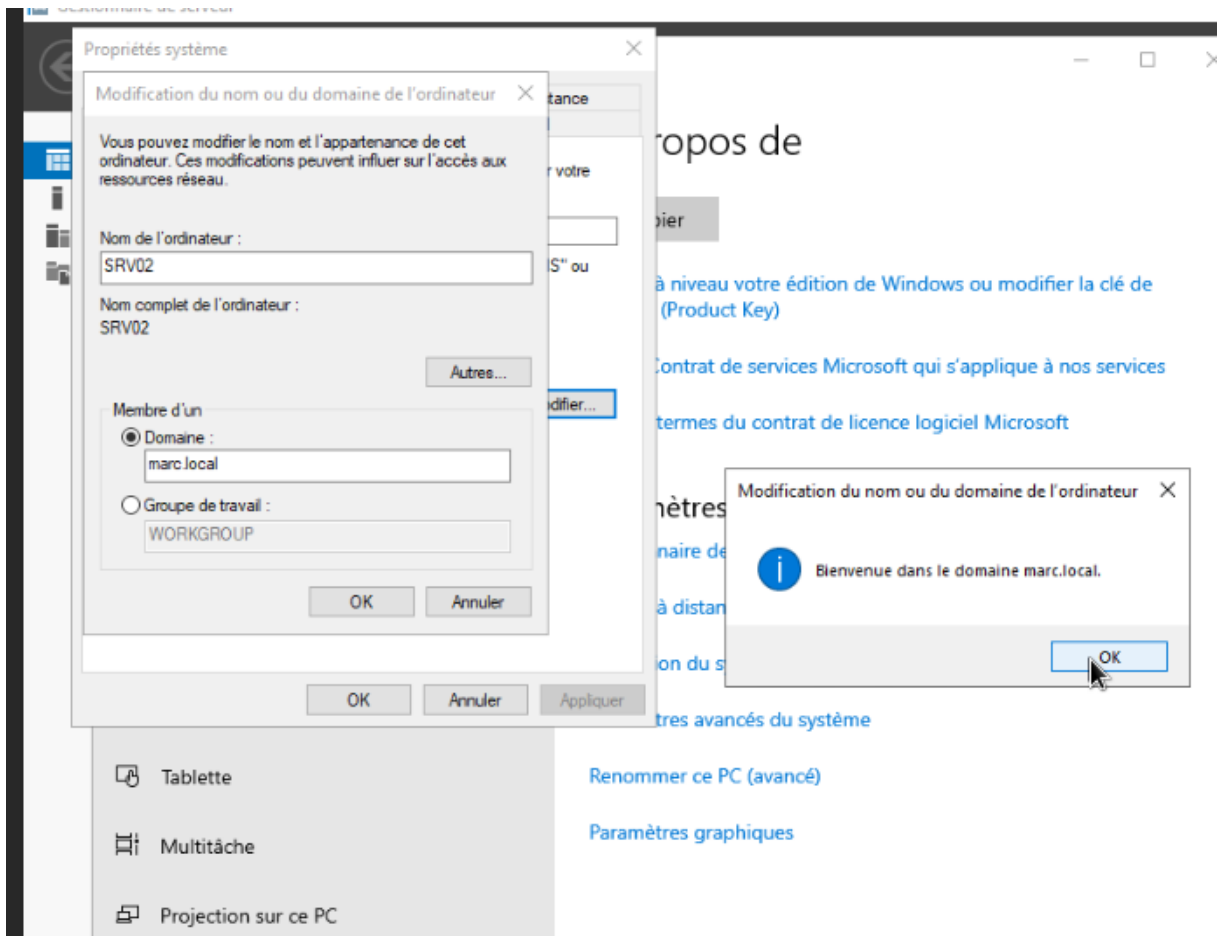
Création d'une arborescence



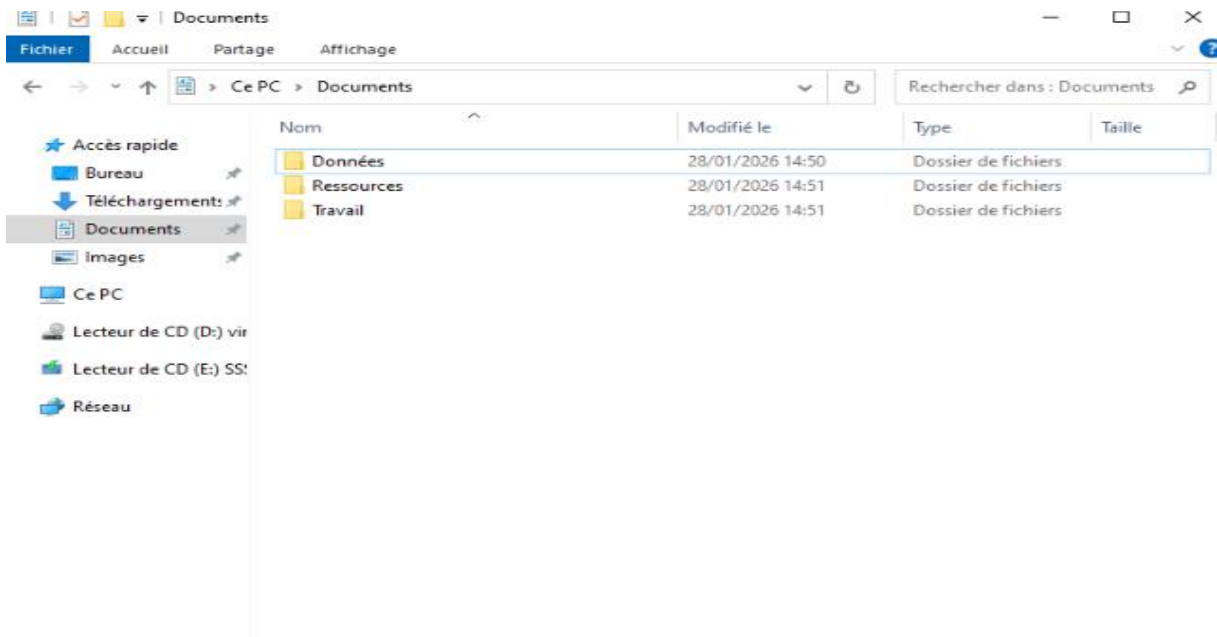
Ajout du premier serveur au domaine



Ajout du deuxième serveur au domaine



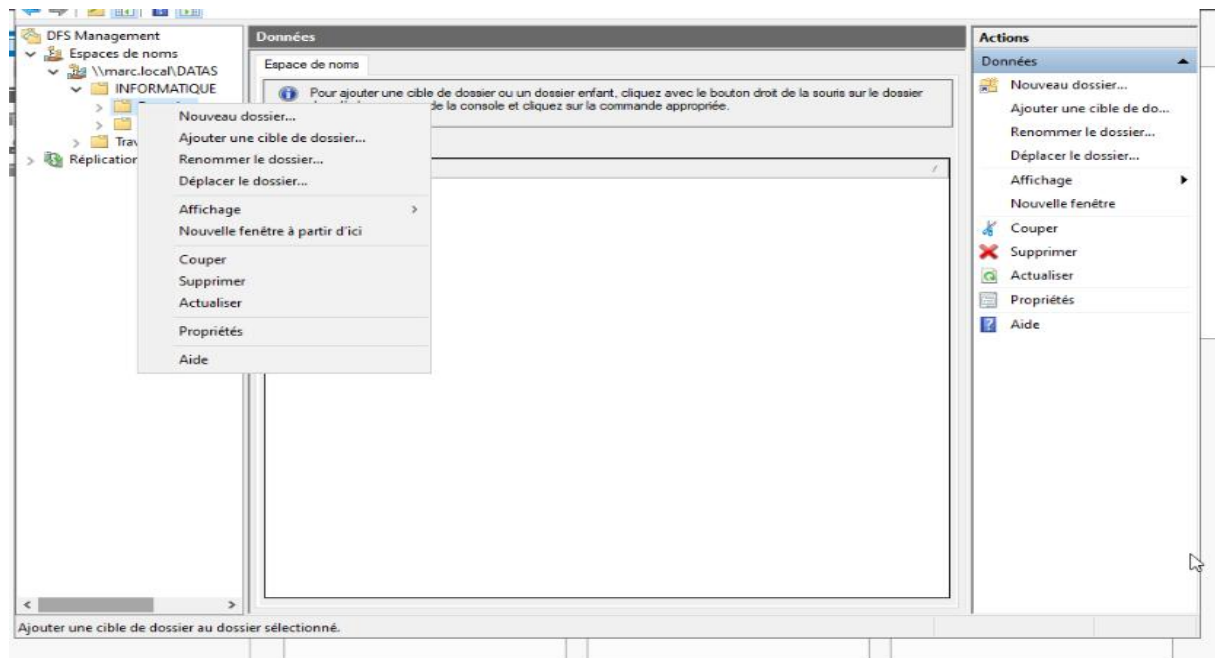
Création de trois dossiers partagés sur SRV01



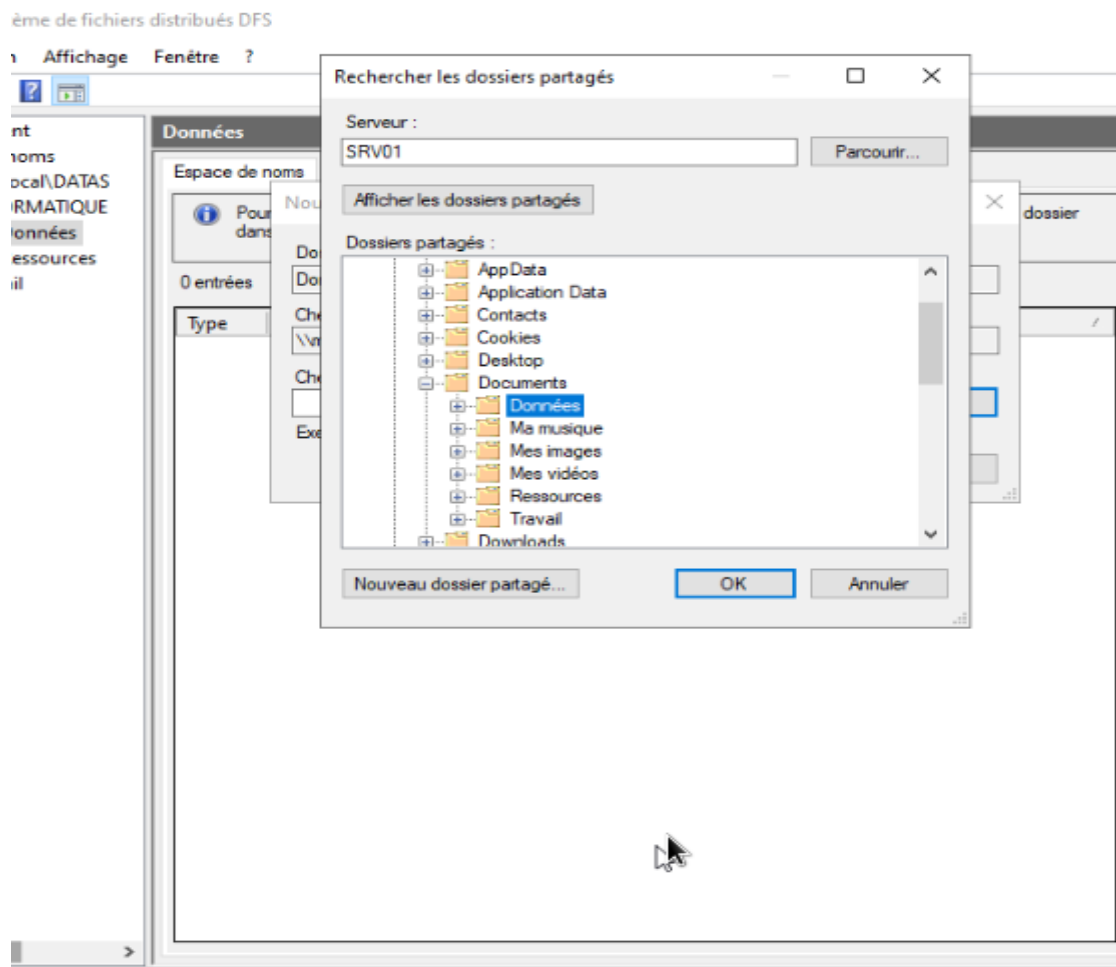
Création d'un dossier partagé sur SRV02

Nom	Modifié le	Type	Taille
Travail	28/01/2026 14:52	Dossier de fichiers	

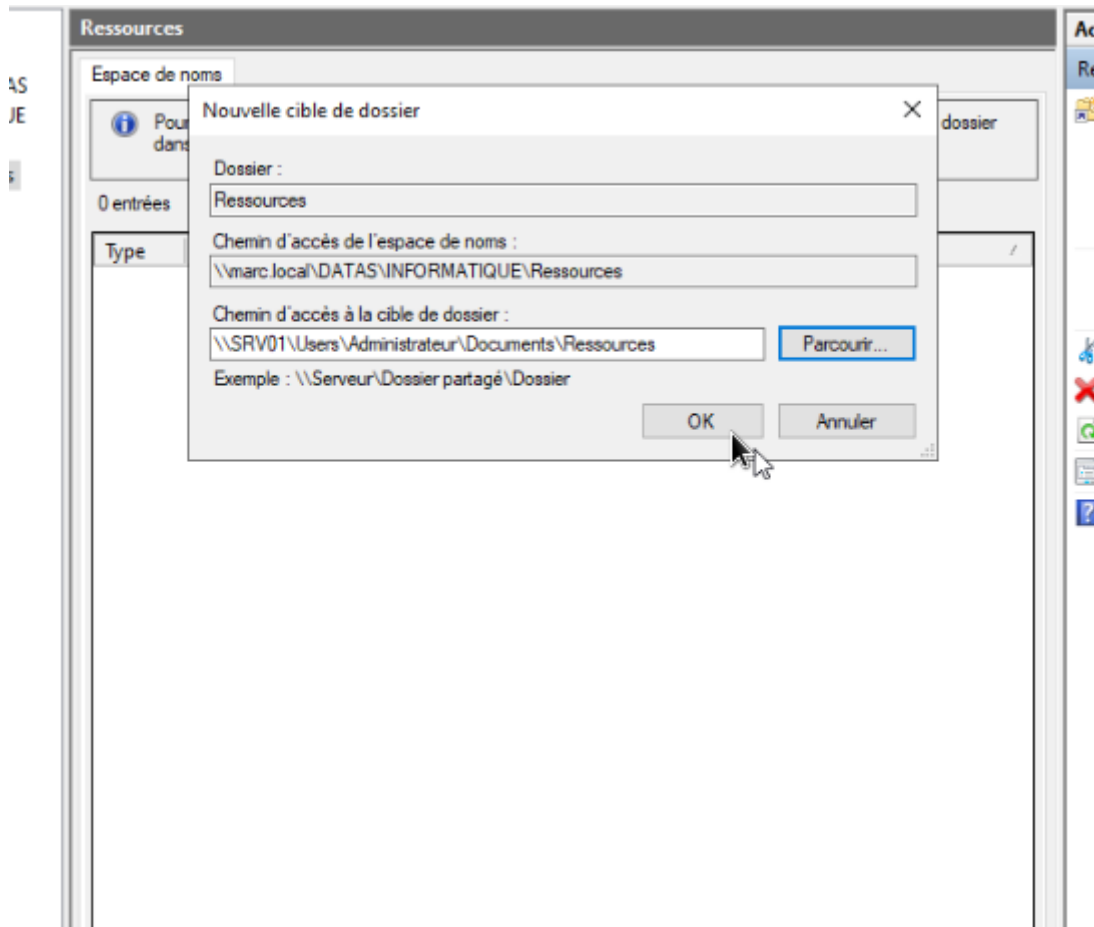
Ajout d'une cible de dossier



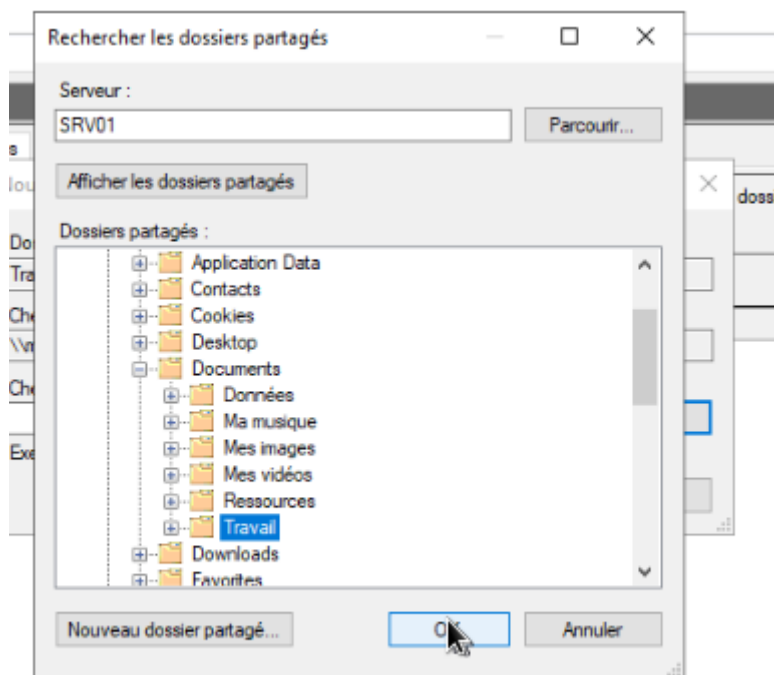
Sélection du dossier partagé cible issue de SRV01



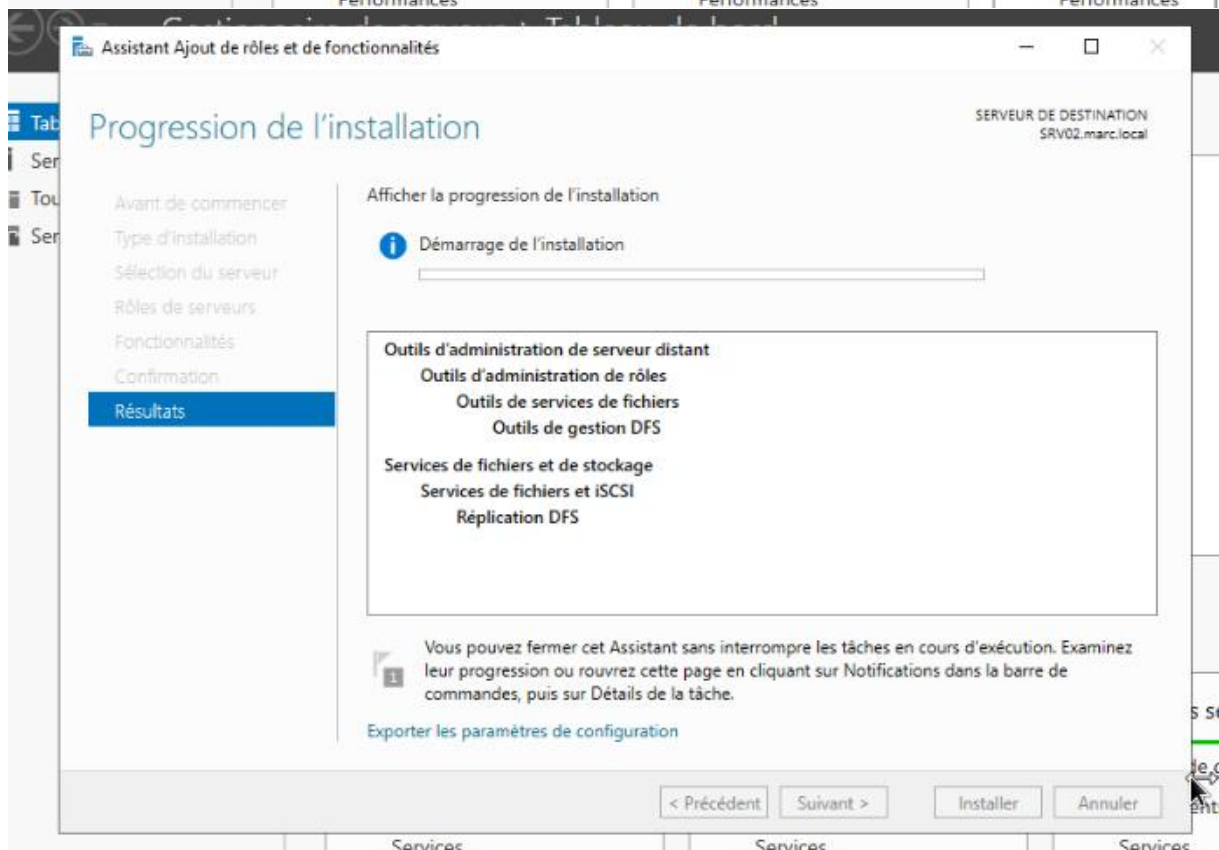
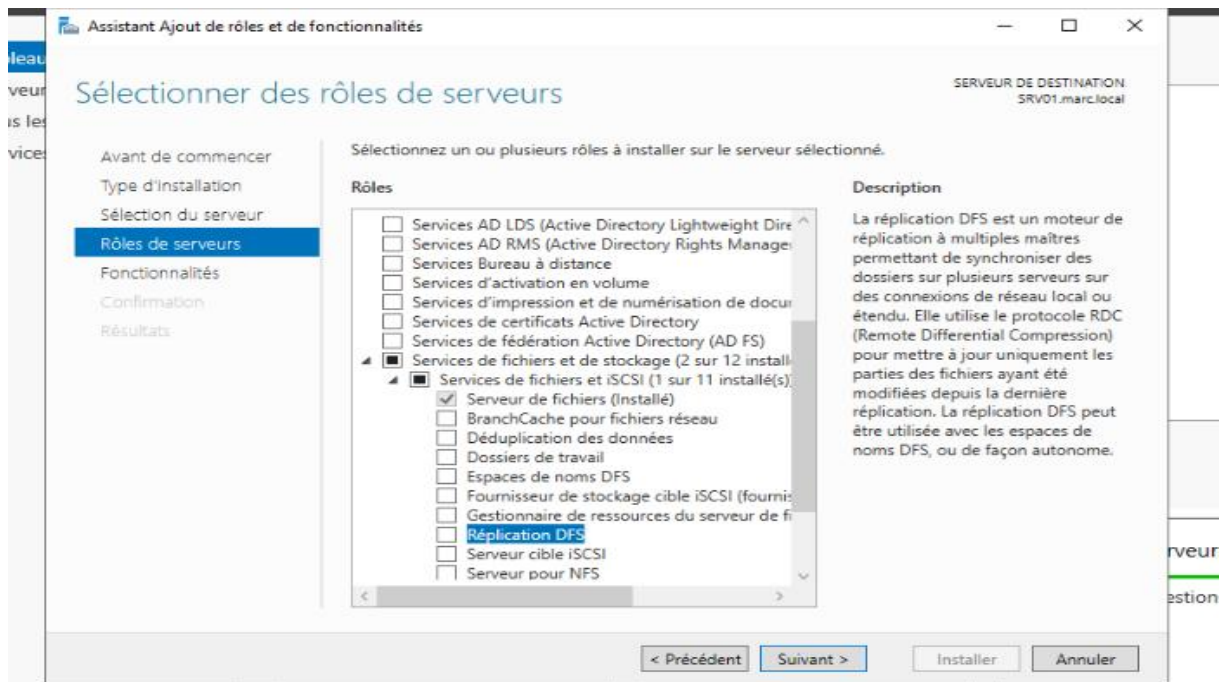
Même application pour le dossier ressource



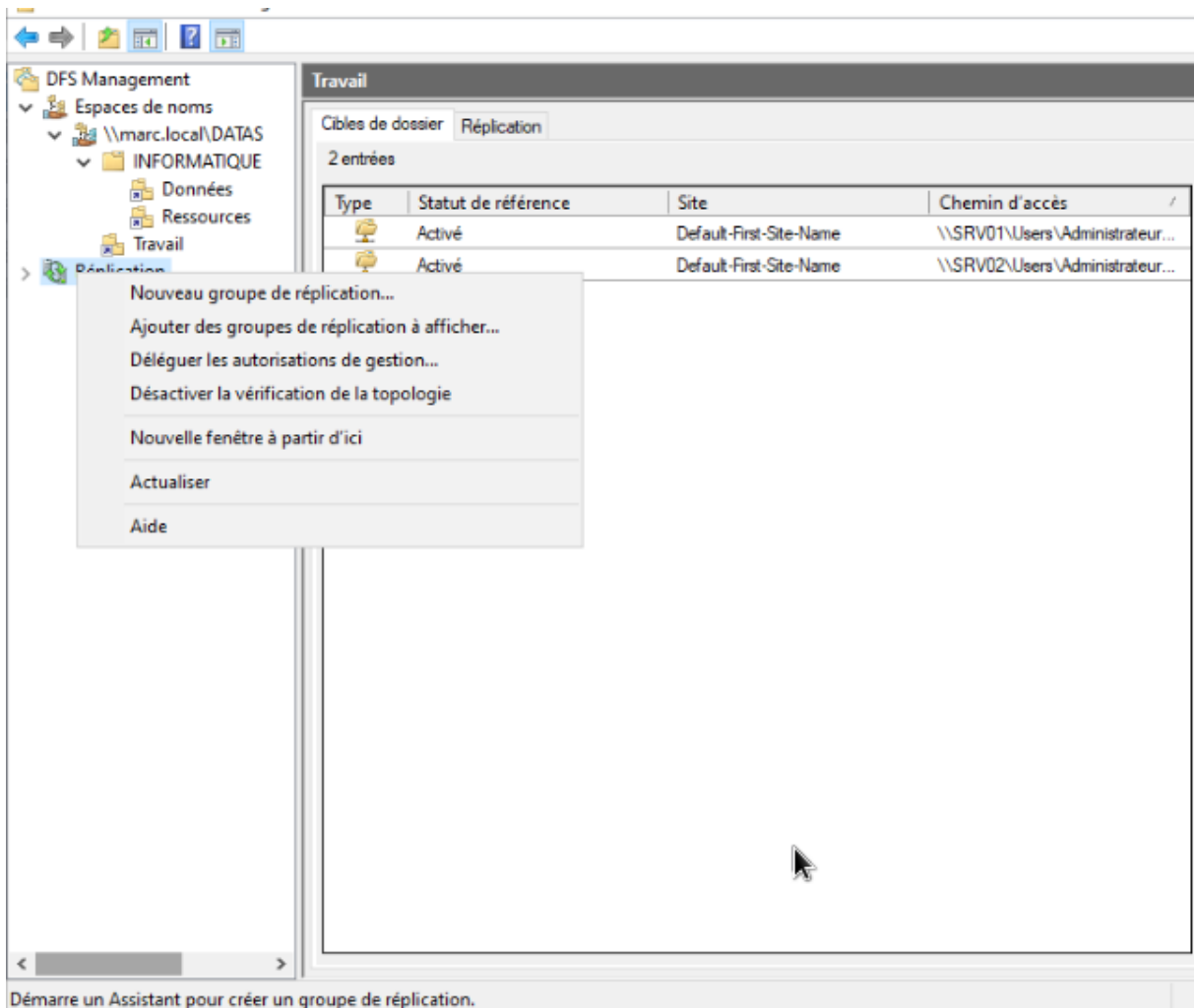
De même pour « travail »



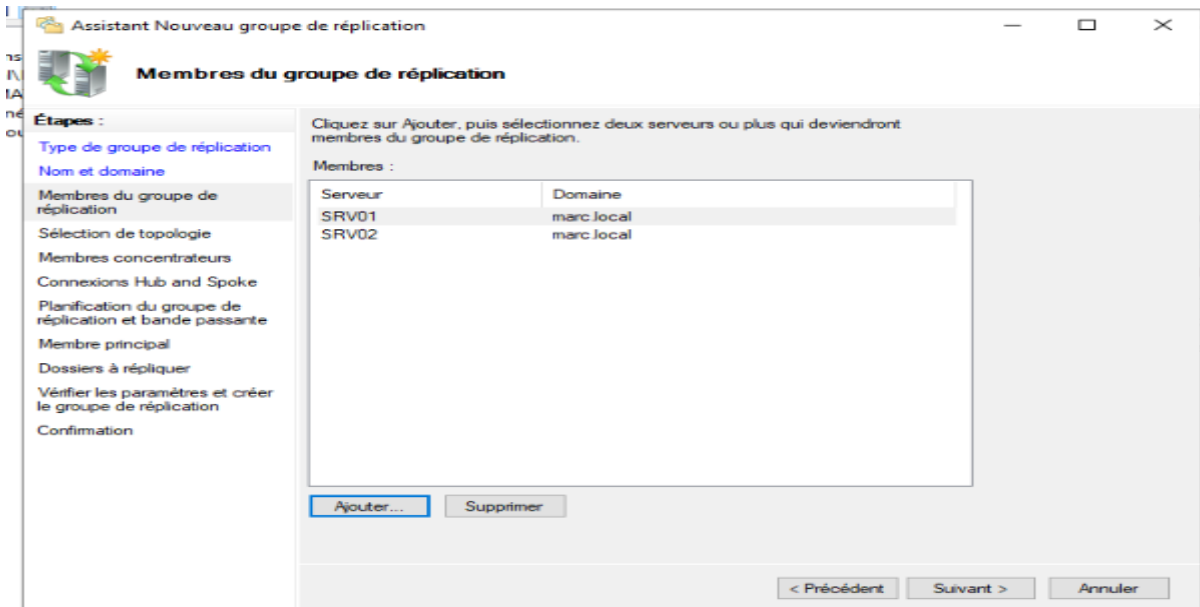
Installation de DFS R



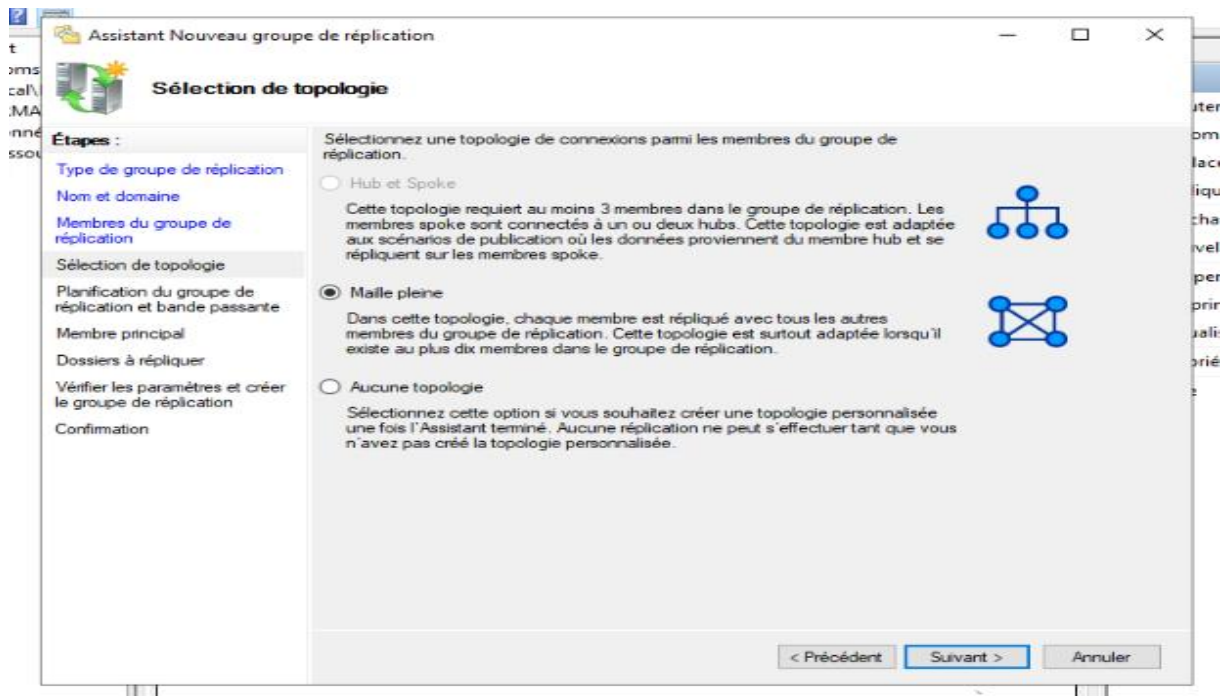
création d'un groupe de réplication



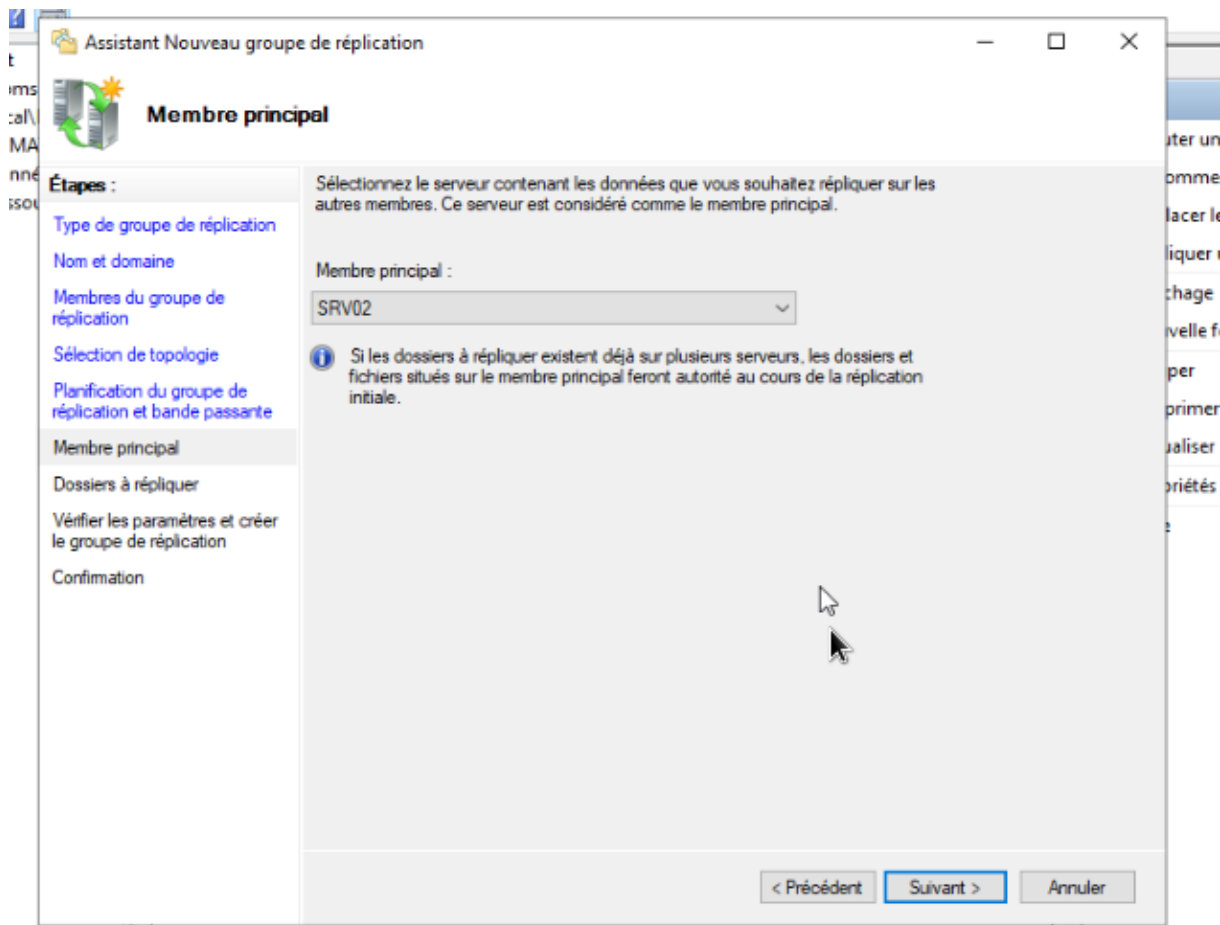
Ajout des deux serveur membres de la réplication



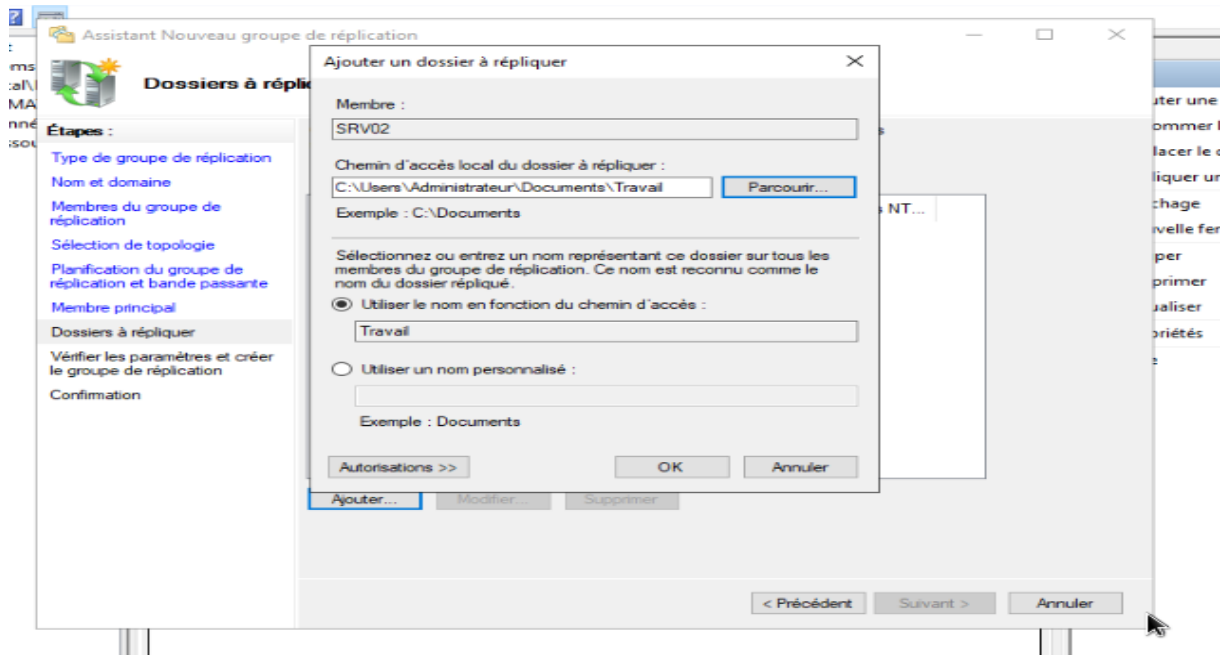
Choix du mode de topologie



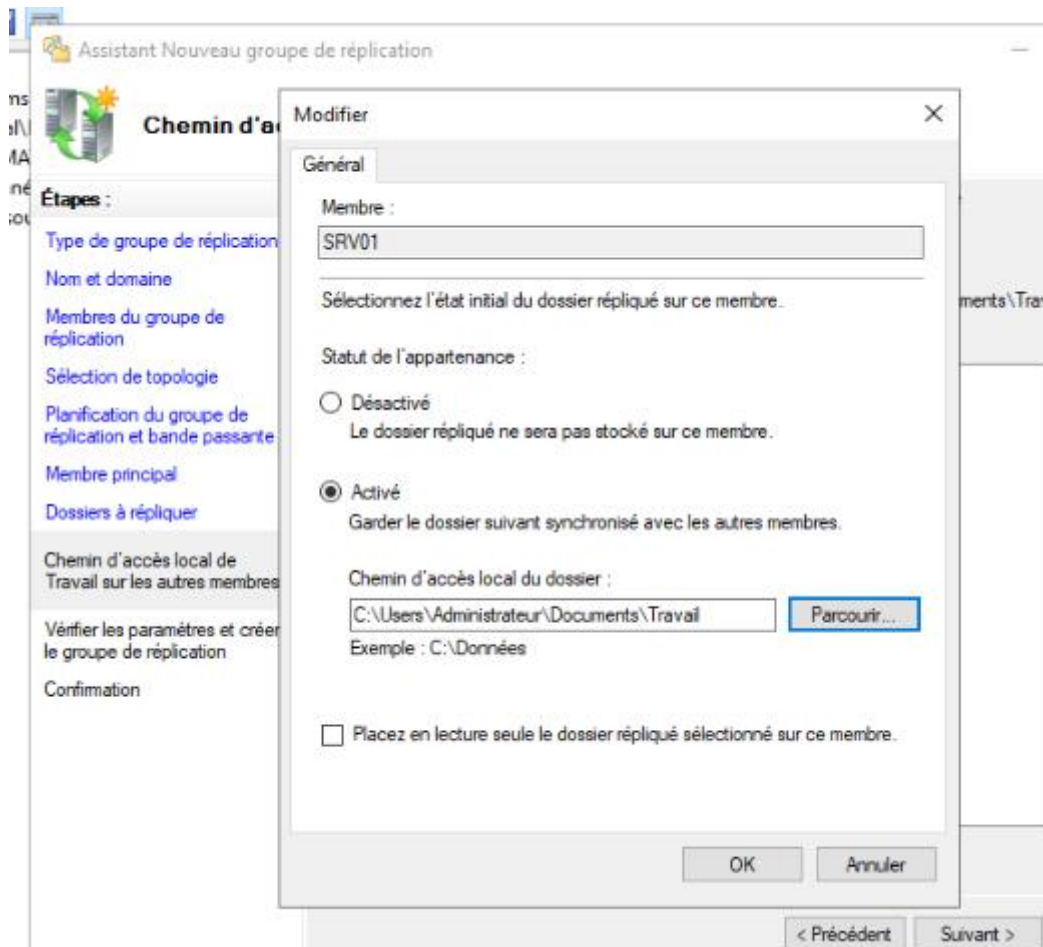
Sélection du membre principal



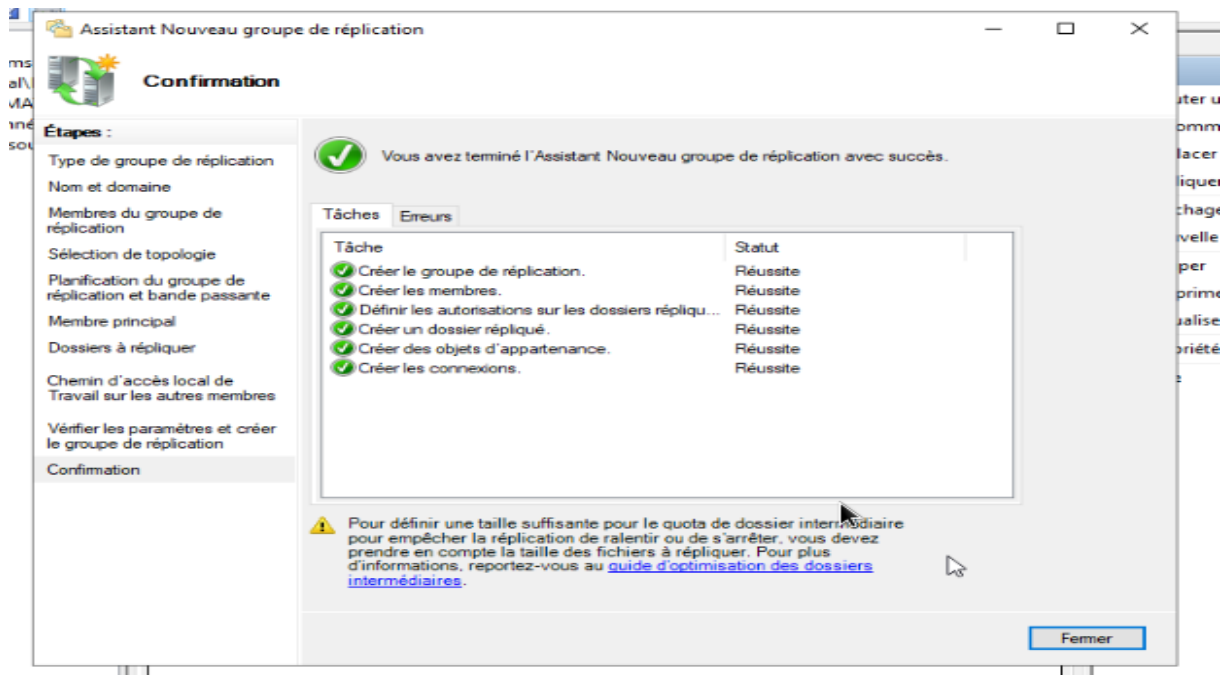
Choix du dossier à répliquer



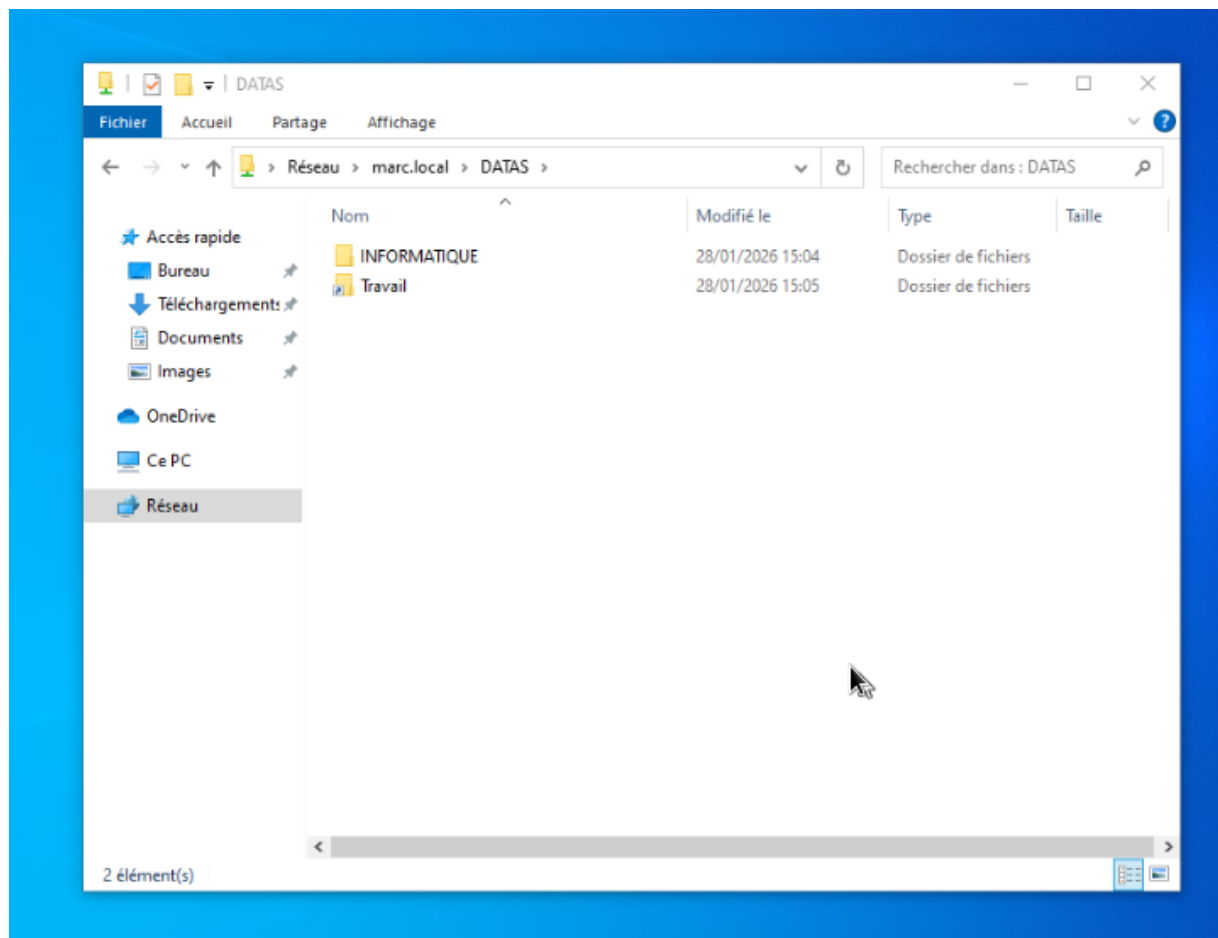
Choix du chemin d'accès sur les autres membres



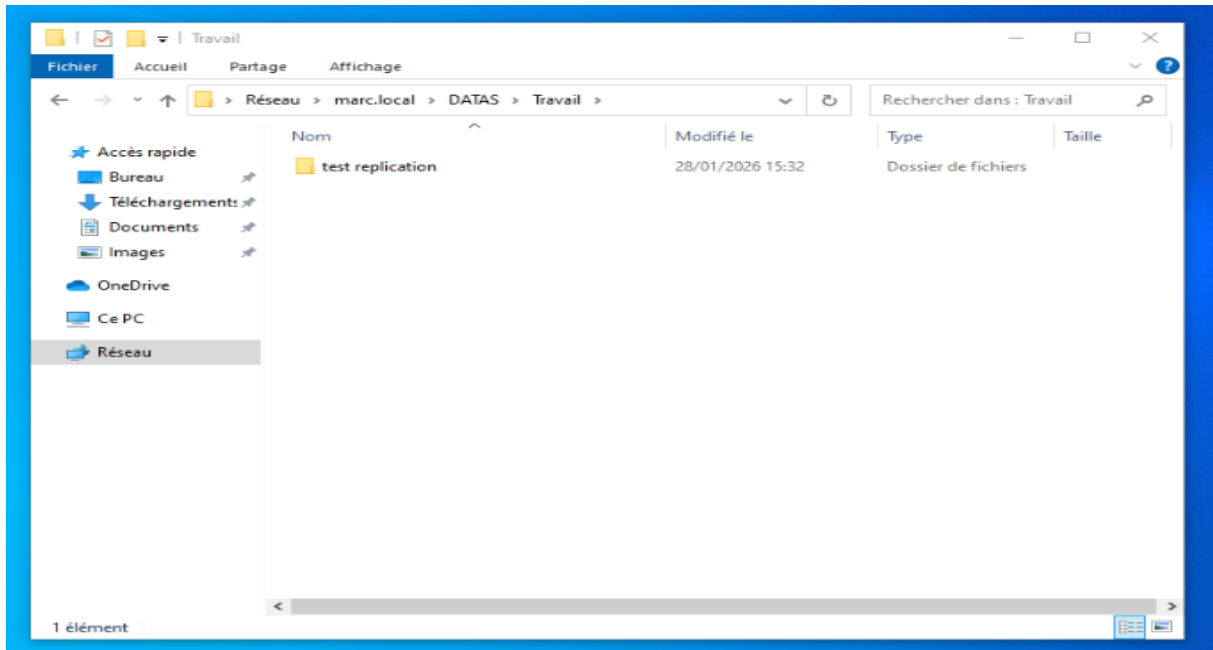
Groupe de réplication terminé



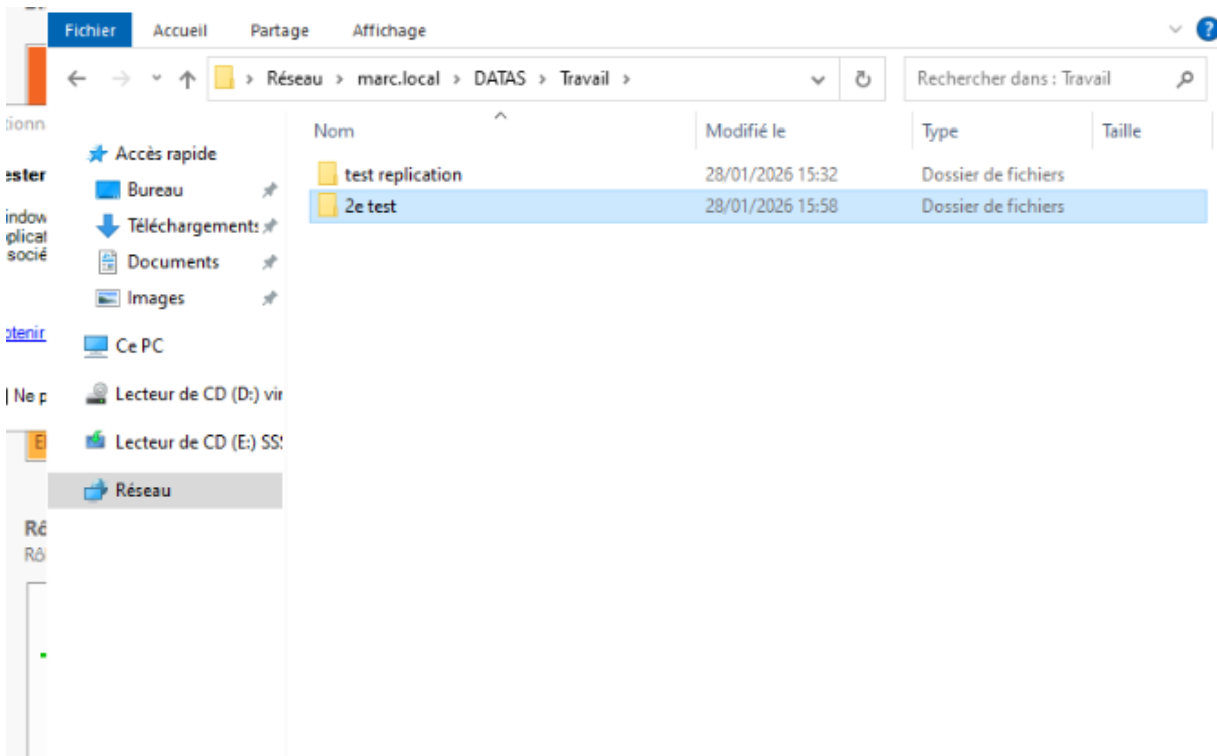
Test depuis un poste client



Test réplication



création d'un second dossier pour la réplication



Test réplication du second dossier sur un poste client

